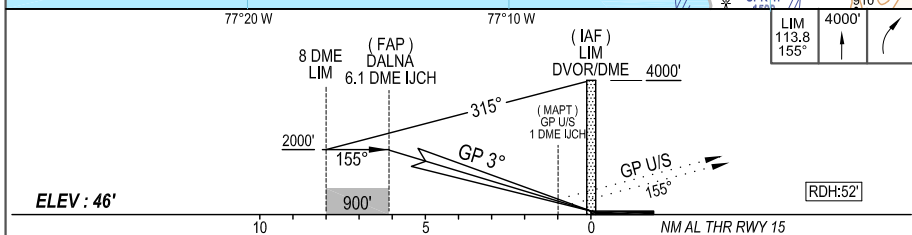
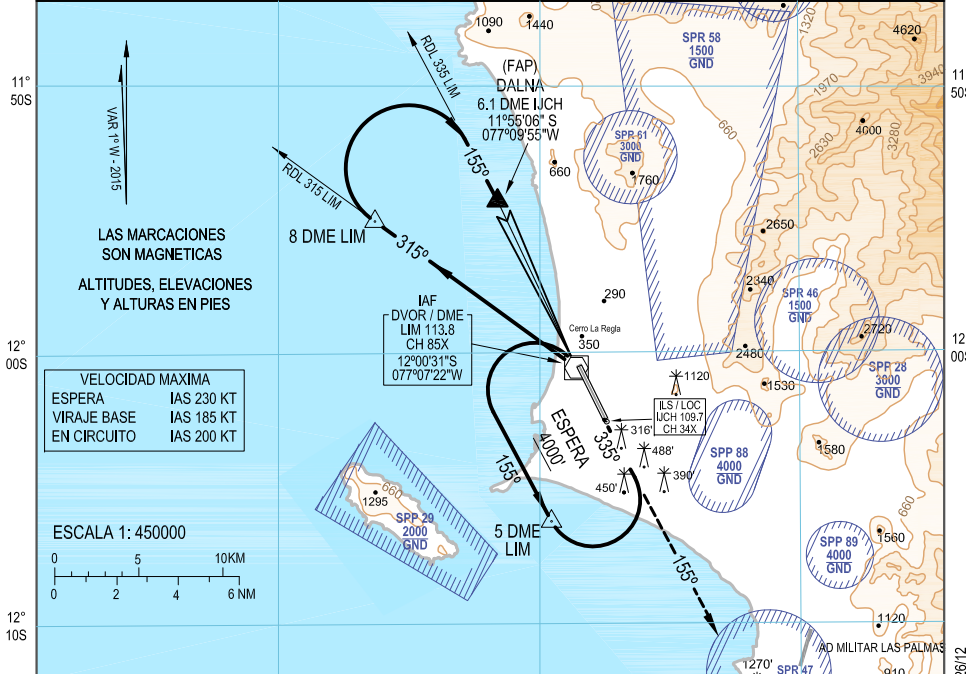
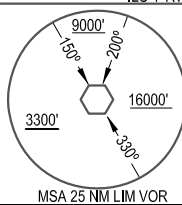


ATIS 127.9		LIMA APP 119.7		LIMA TORRE 118.1		SUPERFICIE 121.9	
LOC IJCH 109.7	Rumbo APCH Final 155°	MNM Alt. DALNA 2000'	CAT I DA (H) 246' (200')		AD Elev.: 113' THR 15 Elev. 46'		
APROXIMACION FRUSTRADA : Ascender en RDL 155 LIM hasta 4000' luego virar a la derecha y proseguir a LIM VOR HLDG MNM 4000'							
Nivel de Transición: Por ATC				Altitud de Transición: 4000'			
1. IJCH DME requerido				2. ILS DME asociado al GP (0.2 NM de THR RWY 15)			



Veloc. terrestre -kts	90	110	130	160	PAPI	ALS II / III	IJCH DME	5	4	3	2	1
Angulo desc. 3° - ft/min	480'	585'	690'	850'			ALT	1640'	1320'	1000'	680'	360'

CAT I DA (H): 246' (200')		LOC SIN GP OCA (H) 370' (324)		EN CIRCUITO * NO CIRCULAR POR EL ESTE DEL AERODROMO OCA (H) 860' (747')			
ALS		ALS INOP					
A	RVR 550 M			A			
B	Ø	1.2 KM		B			
C	** VIS 0.8 KM			C			
D				D			
** EN CASO DE FALLA RVR - TDZ APLICAR 0.8 KM VISIBILIDAD							

CAMBIOS: INCORPORACION SUP 25-26/12