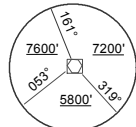


CARTA DE APROXIMACION  
POR INSTRUMENTOS  
OACI

TARAPOTO - PERU  
Cadete FAP Guillermo del Castillo Paredes  
**LOC RWY 35**

TARAPOTO APP/TWR : **118.4**

LOC IGDP: <b>109.7</b>	Rumbo APCH Final <b>353°</b>	MNM ALT FAF <b>3250'</b>	OCA (OCH) (Condicional) <b>1480' (690') 1350' (560')</b>	AD Elev: 868'
				THR 35 Elev: 789'



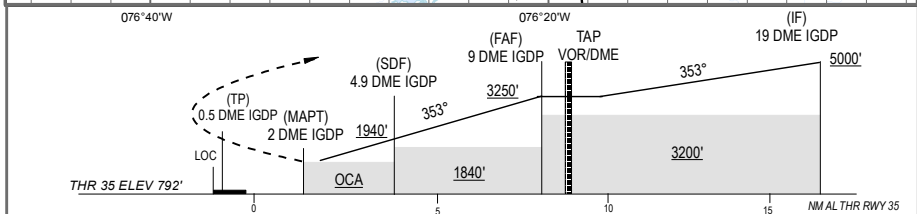
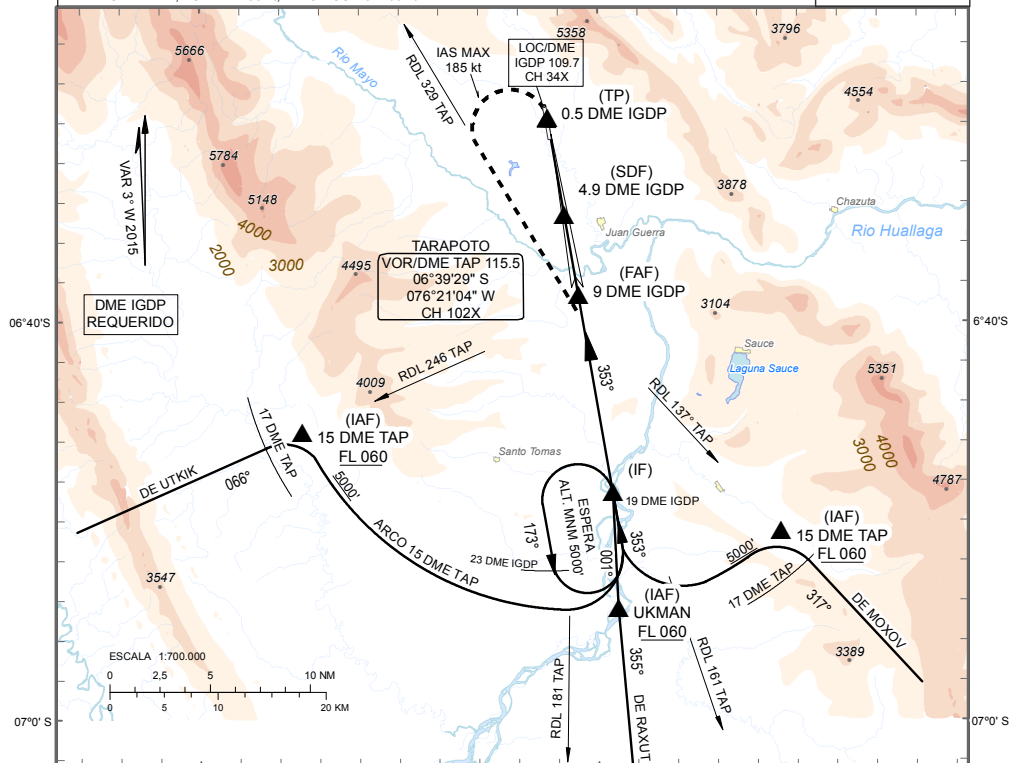
**APROXIMACION FUSTRADA:** Ascender en el IGDP (HDG 353°) hasta el TP (0.5 DME IGDP), virar a la izquierda manteniendo IAS máxima 185 kt hasta interceptar el RDL 329 VOR TAP, continuar en el RDL 329° (HDG 149°) hasta el VOR TAP para luego proseguir en el RDL 171 (HDG 171°) al HLDG MNM 5000'. Prohibido virar antes del TP.

Nivel de Transicion: Por ATC

Altitud de Transicion: **5000'**

1.- IAS MAXIMA; ESPERA 230 kt, EN CIRCUITO: 160 kt

MSA 25 NM TAP



Velocidad terrestre Kt	70	90	100	120	140	160	PAPI	SALS	DME IGDP	3	4	5	6
Pend. desc. 5.2%- ft/min	370	480	530	640	745	850			ALT	1300	1620	1940	2260

APROXIMACION DIRECTA RWY 35				APROXIMACION EN CIRCUITO CIRCULAR SOLO POR EL OESTE DEL AERODROMO			
Pendiente MNM APCH Frustrada 2.5 % OCA (OCH) 1480' ( <b>690'</b> )		Pendiente MNM APCH Frustrada 3 % OCA (OCH) 1350' ( <b>560'</b> )					
A	1.5 km		1.5 km	A	<b>1700'</b> (832') - 1.6 km		
B	1.5 km		1.5 km	B	<b>2000'</b> (1132') - 2 km		
C	2.0 km		1.8 km	C	<b>2600'</b> (1732') - 4 km		

CAMBIOS: Incorporacion SUP-10-11/15