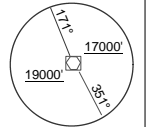


CARTA DE APROXIMACION  
POR INSTRUMENTOS -  
OACI

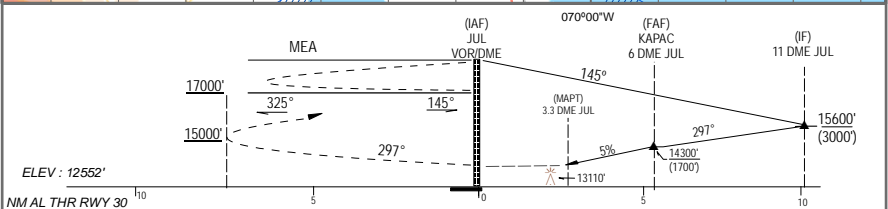
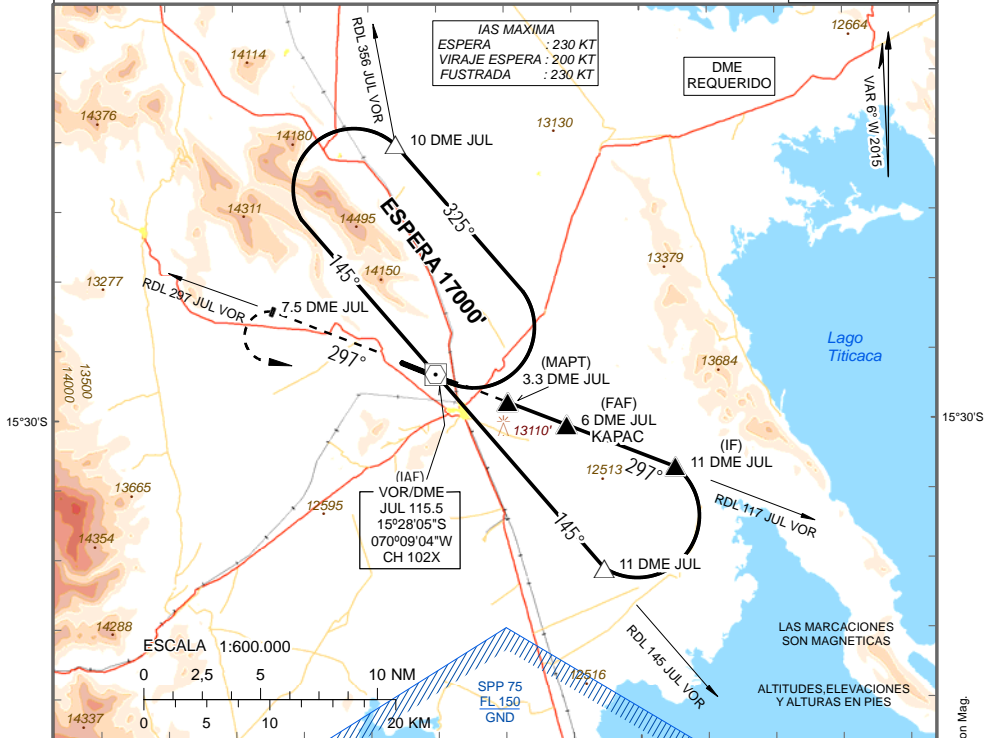
JULIACA - PERU  
INTL INCA MANCO CAPAC  
**VOR RWY 30**

JULIACA APP/TWR : **118.1**

VOR JUL <b>115.5</b>	Rumbo APCH Final <b>297°</b>	OCA (OCH) <b>13500' (900')</b>	AD Elev: 12552' THR 30 Elev: <b>12546'</b>
<p><b>APROXIMACION FUSTRADA:</b> En el MAPT (3.3 DME JUL) Ascender en HDG 297 DEG, Cruzar 7.5 DME JUL a 15000' o Superior, luego virar a la izquierda a JUL VOR HDLG MNM 17000'</p>			
<p>Nivel de Transicion: Por ATC 1.- IAS MAXIMA; ESPERA 230 kt,</p>		<p>Altitud de Transicion: <b>17000'</b></p>	



MSA 25 NM JUL



OCA/H	B	C	D	ALTITUDES (ALTURAS)			FNA
DIRECTA	13500' (900')		5 KM	6 DME	5 DME	4 DME	
EN CIRCUITO *	14400' (1800')		8 KM	14300' (1700')	14000' (1400')	13700' (1100')	
* SOLO SE AUTORIZA CIRCULAR EN HORAS DIURNAS POR EL SW DEL AERÓDROMO				Velocidad Vertical	GS (KT)	90	110
				Descenso	FT/MIN	460	560
						130	160
						660	810

CAMBIO: Denominación de Procedimiento, Declinación Mag.