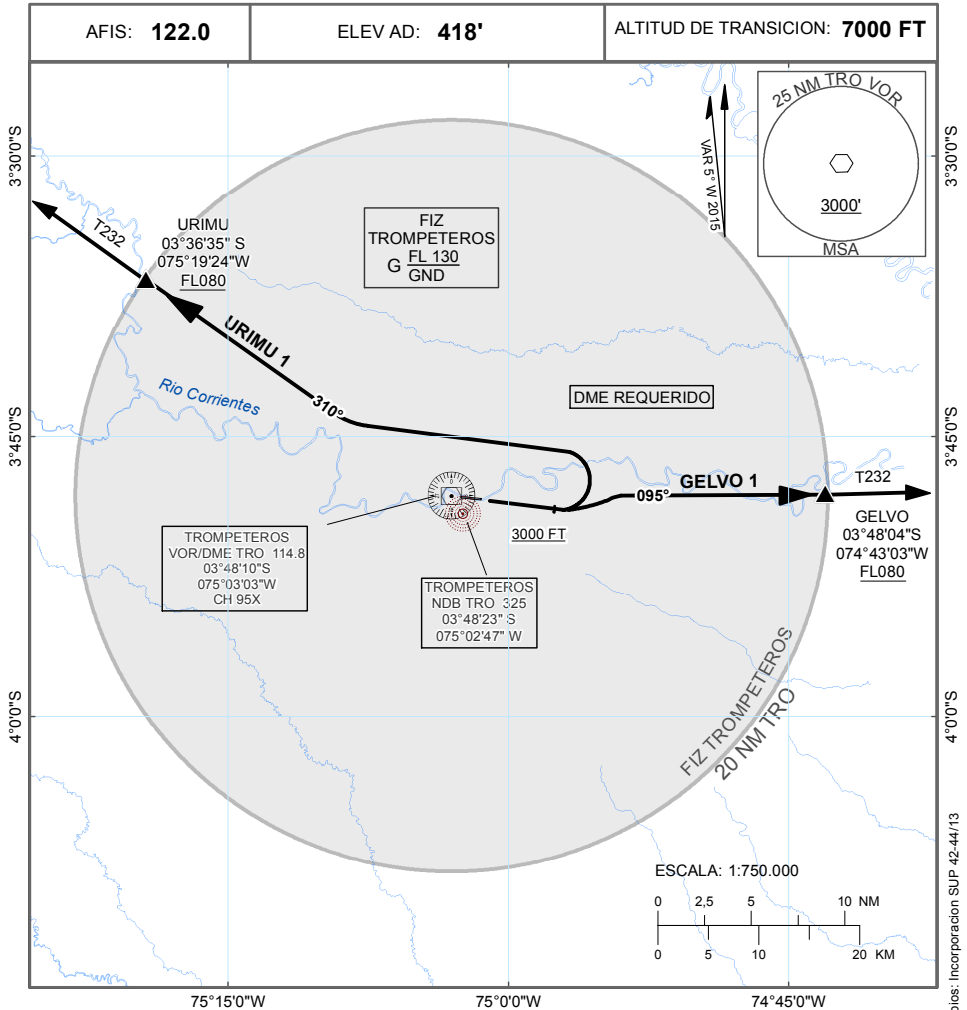


**CARTA DE SALIDA NORMALIZADA
POR INSTRUMENTOS (SID) - OACI**

TROMPETEROS, PERU

**RWY 11
URIMU 1 GELVO 1**



Cambios: Incorporación SUP 42-44/13

SID URIMU 1: Despegue RWY 11. Mantener rumbo de pista hasta dejar 3000 FT. Virar por izquierda para interceptar RDL310 TRO (HDG 310 DEG). Continuar ascenso para cruzar URIMU a FL080 o superior. Seguir en ruta T232 hacia OAS VOR.

SID GELVO 1: Despegue RWY 11. Mantener rumbo de pista hasta dejar 3000 FT. Virar por izquierda para interceptar RDL095 TRO (HDG 095 DEG). Continuar ascenso para cruzar GELVO a FL080 o superior. Seguir en ruta T232 hacia IQT VOR.