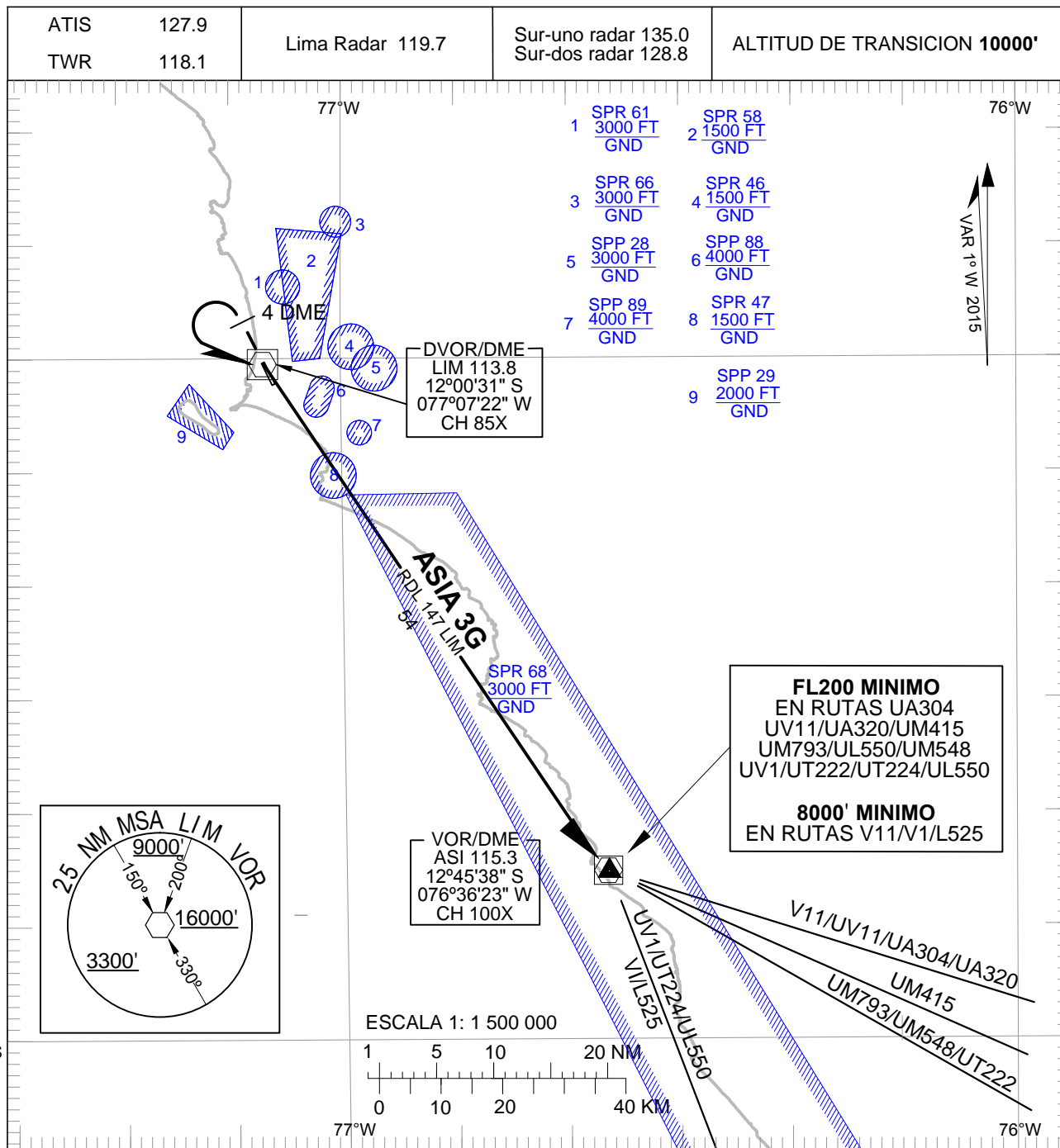


CARTA DE SALIDA NORMALIZADA
VUELO POR INSTRUMENTOS
(SID) - OACI

LIMA - PERÚ
INTL JORGE CHAVEZ
RWY 33
ASIA 3G



ASIA 3G

Ascender en rumbo de pista hasta 4 DME, virar a la izquierda en ascenso a LIM DVOR, cruzar a 4000' ó por encima, continuar ascenso para interceptar y seguir el RDL 147 LIM (HDG 147°), cruzar ASI VOR:

- A FL200 ó por encima para rutas UA304, UA320/UV11, UM415, UM793, UM548, UL550, UV1, UT222 y UT224;
- A 8000 ft. ó por encima de para rutas V11, V1 y L525;

Continuar ascenso en ruta autorizada.

CAMBIOS: Altitud de transición / indicador de AD