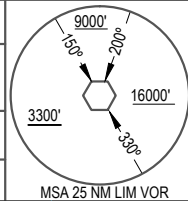


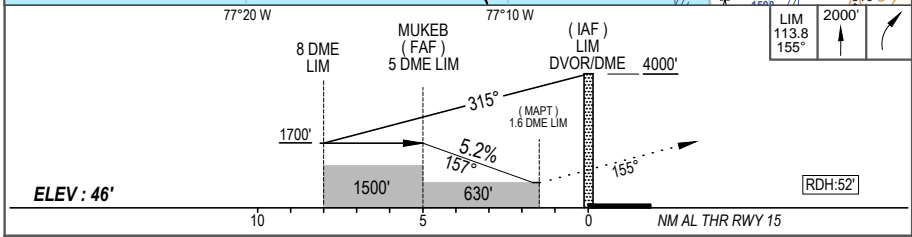
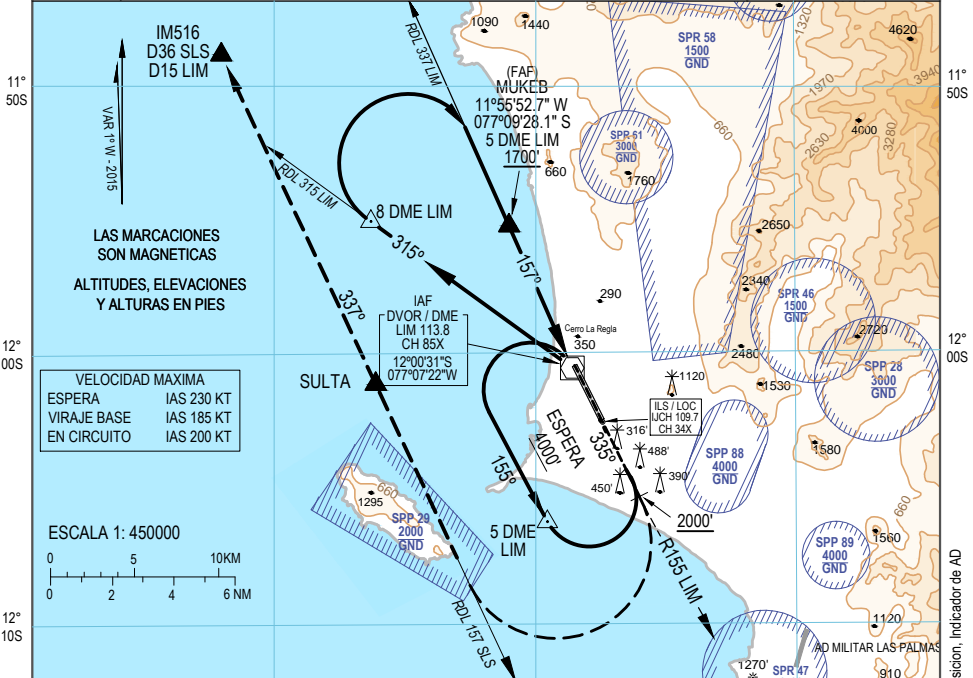
ATIS 127.9	LIMA APP 119.7	LIMA TORRE 118.1	SUPERFICIE 121.9
----------------------	--------------------------	----------------------------	----------------------------

LIM DVOR 113.8	Rumbo APCH Final 157°	MNMM Alt. MUKEB 1700'	OCA (H) 630' (584')	AD Elev.: 113' THR 15 Elev. 46'
--------------------------	---------------------------------	---------------------------------	-------------------------------	--



APROXIMACION FRUSTRADA : Ascender en RDL 155 LIM hasta 2000' virar a la derecha interceptar RDL 157 SLS (HDG 357°) proseguir a SULTA luego IM516 en ascenso a 3000', espere instrucciones del ATC

Nivel de Transición: Por ATC Altitud de Transición: **10000'**
1. DME requerido



Veloc. terrestre -kts	90	110	130	160	PAPI	ALS II / III	LIM DME	FAF	4	3	2
Angulo desc. 3° - ft/min	480'	585'	690'	850'			ALT	1700'	1380'	1020'	750'

A B C D	APCH DIRECTA RWY 15				EN CIRCUITO			
	OCA (H): 630' (584')				NO CIRCULAR POR EL ESTE DEL AERODROMO OCA (H): 860' (747')			
	3.2 KM				5 KM			

CAMBIOS: Nuevo Procedimiento, Altitud de Transición, Indicador de AD