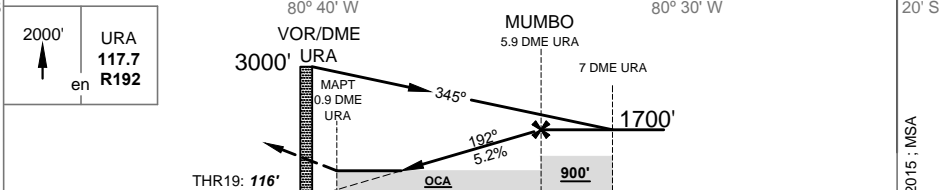
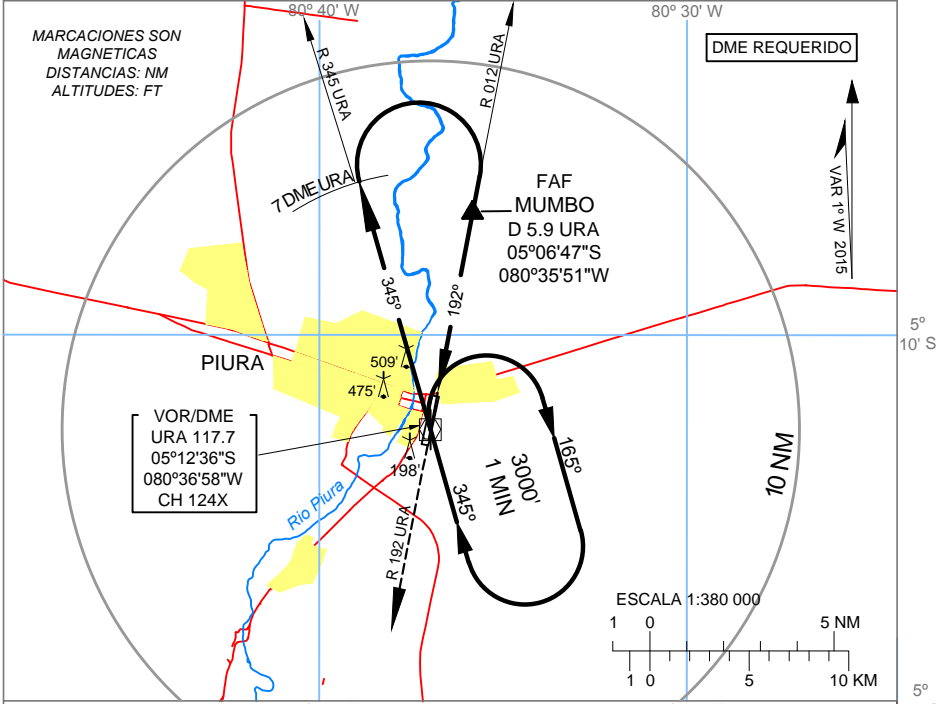
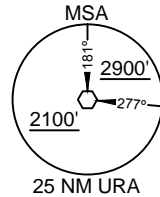


APP / TWR PIURA TORRE 118.4				
VOR URA <b>117.7</b>	Rumbo APCH Final <b>192°</b>	MNM ALT MUMBO <b>1700'</b>	OCA/H <b>620' (500')</b>	AD Elev.: 116' THR19 Elev. 116'
APROX. FRUSTRADA: ascender a 2000' en R 192 URA, luego proseguir instrucciones del ATC				
Nivel de Transición: Por ATC		Altitud de Transición: 3000'		
1. IAS Max.: en HLDG 230 kt				



Veloc. terrestre -kts	70	90	100	120	140	160	ALS PAPI	URA	2	3	4	MUMBO
Pend. desc. (5.2%) - ft/min	370	480	530	640	740	850		URA	ALT	520'	830'	1150'

APROX. DIRECTA RWY 19 VOR				EN CIRCUITO			
OCA(H) 620' (500')							
ALS FULL		ALS U/S		ALS FULL		ALS U/S	
C	2 km		2.4 km	C	860'(740') - 4.6 km		
D	2.8 km		3.2 km	D			