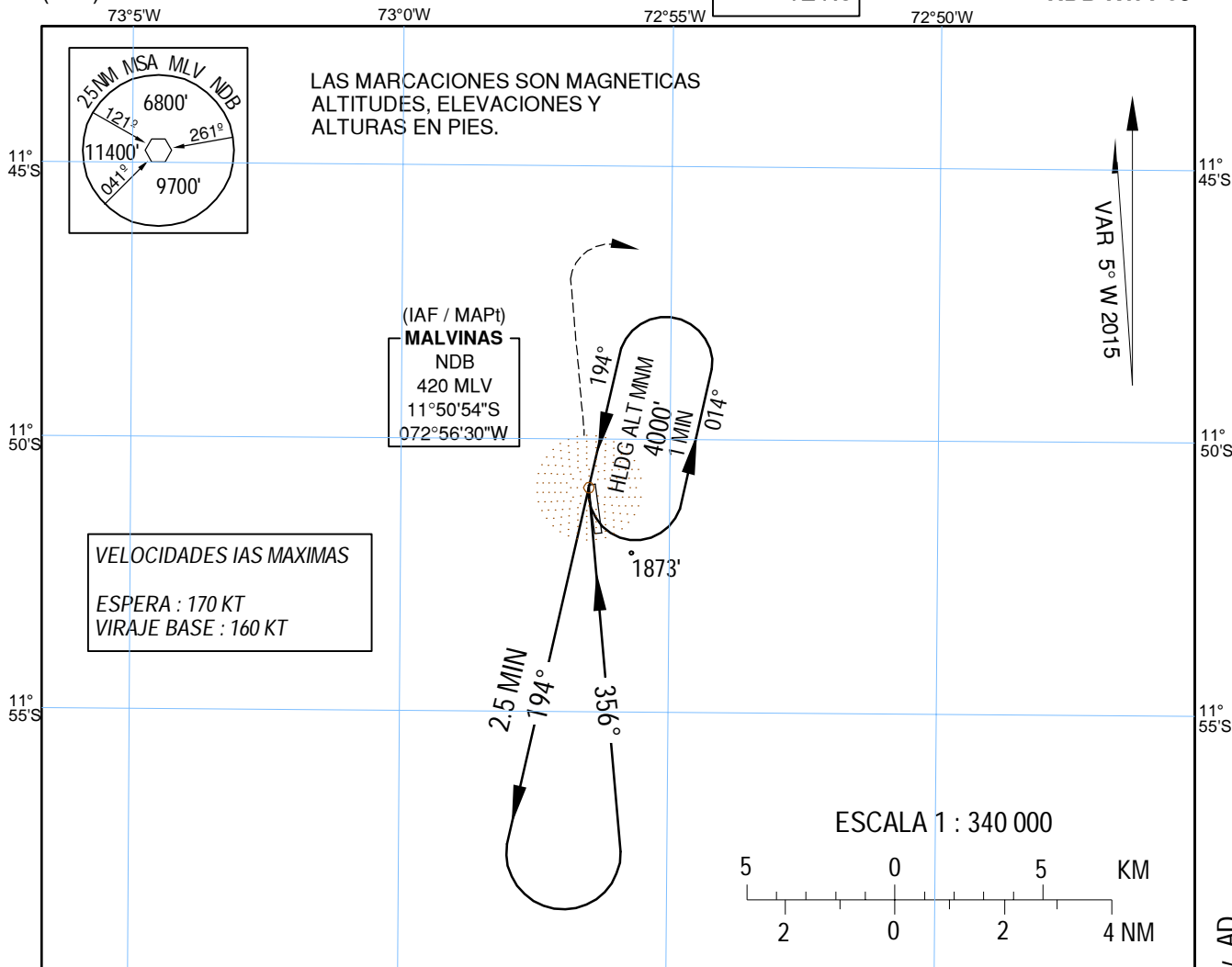


CARTA DE APROXIMACION  
POR INSTRUMENTOS  
(IAC) - OACI

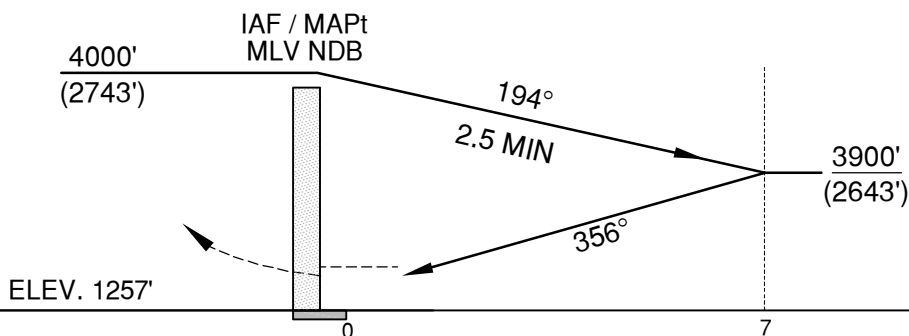
ELEVACION AD 1253'

FIS 123.5  
AFIS 121.9

LAS MALVINAS / PERÚ  
NDB RWY 35



ALTITUD DE TRANSICION 10000'



**APROXIMACION FRUSTRADA**

ASCENDER EN HDG 355°  
HASTA CRUZAR 3000'  
VIRAR A LA DERECHA Y  
PROSEGUIR AL NDB MLV  
HLDG CON  
INFORMACION DE  
TRANSITO.

OCA / H	A - B	C
APROXIMACIÓN DIRECTA	2250' (993') 2000 M	2250' (993') 4000 M
EN CIRCUITO	NO PERMITIDO	

Cambios: Declinación Mag. 2015, Elev. AD