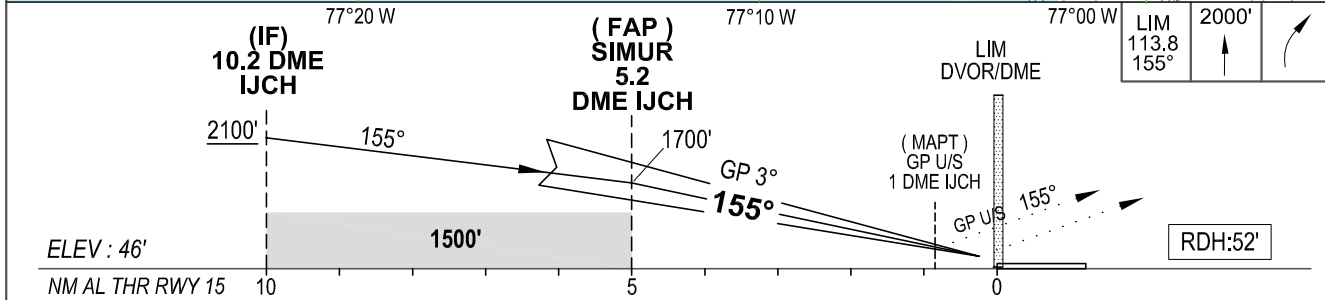
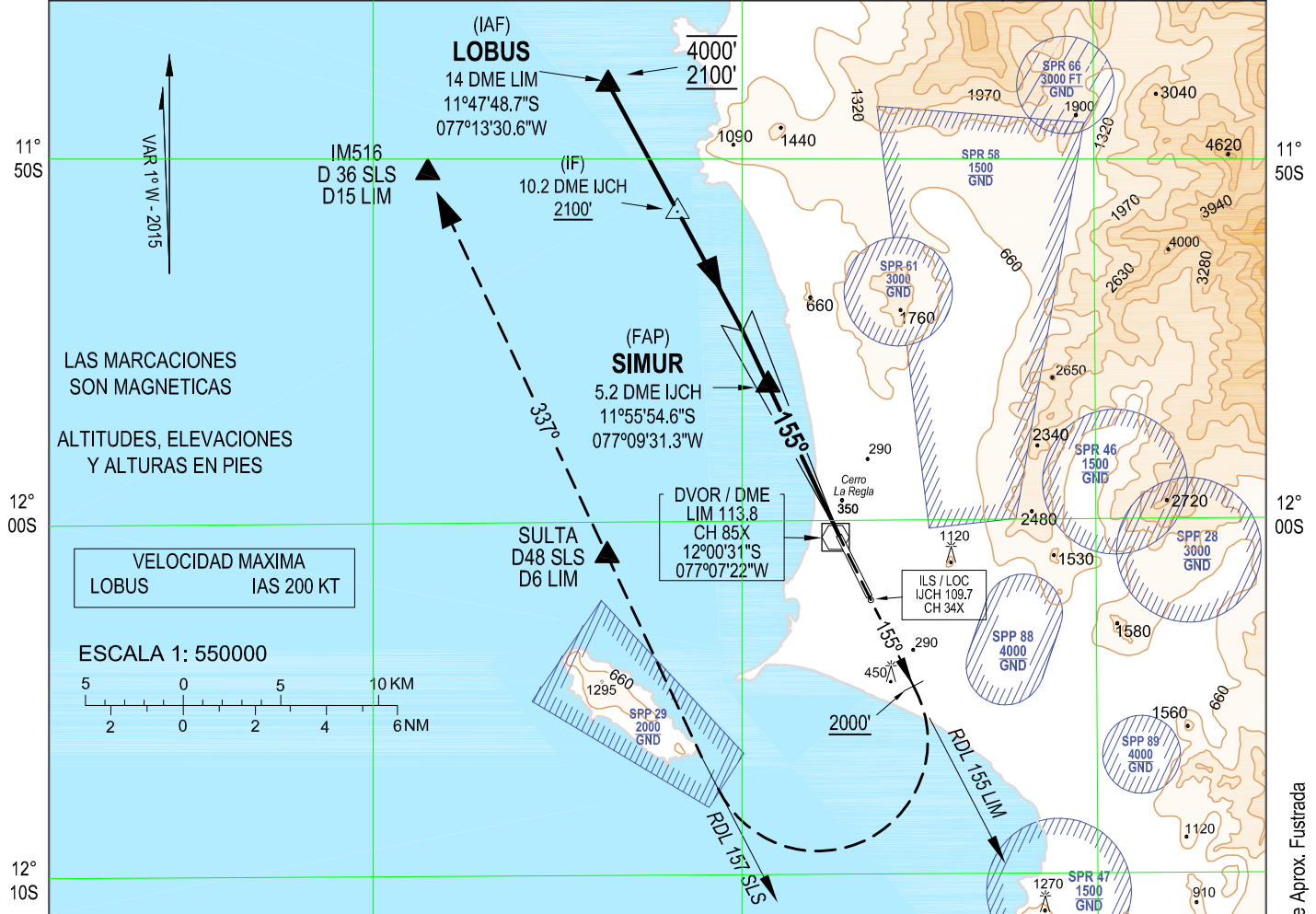
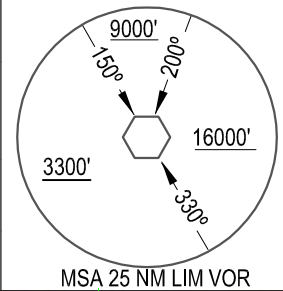


ATIS 127.9		LIMA APP 119.7		LIMA TORRE 118.1		SUPERFICIE 121.9	
LOC IJCH 109.7	Rumbo APCH Final 155°	MNM Alt. SIMUR 1700'	CAT I DA(H) 246' (200')		AD Elev.: 113' THR 15 Elev. 46'		
APROXIMACION FRUSTRADA : Ascender en RDL 155 LIM hasta 2000' virar a la derecha interceptar RDL 157 SLS (HDG 337°) proseguir a SULTA luego IM516 en ascenso a 3000', espere instrucciones del ATC							
Nivel de Transición: Por ATC 1. IJCH DME requerido				Altitud de Transición: 10000' 2. ILS DME asociado al GP (0.2 NM de THR RWY 15)			



Veloc. terrestre -kts	90	110	130	160	PAPI ALS II / III 	IJCH DME	SIMUR	4	3	2	1
Angulo desc. 3° - ft/min	480'	585'	690'	850'		ALT	1700'	1320'	1000'	680'	360'
CAT I DA (H): 246' (200')						LOC SIN GP OCA (H) 370' (324)		EN CIRCUITO * NO CIRCULAR POR EL ESTE DEL AERODROMO			
ALS						ALS INOP		OCA (H) 860' (747')			
A	RVR 550 M					1.6 KM		A	5.0 KM		
B	** VIS 0.8 KM					1.6 KM		B	5.0 KM		
C											
D											
** EN CASO DE FALLA RVR -TDZ APLICAR 0.8 KM VISIBILIDAD											

CAMBIOS: HDG en descripción de Aprox. Frustrada