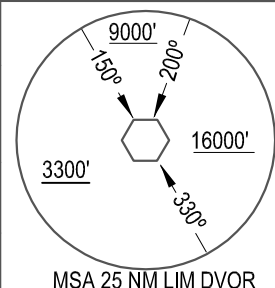
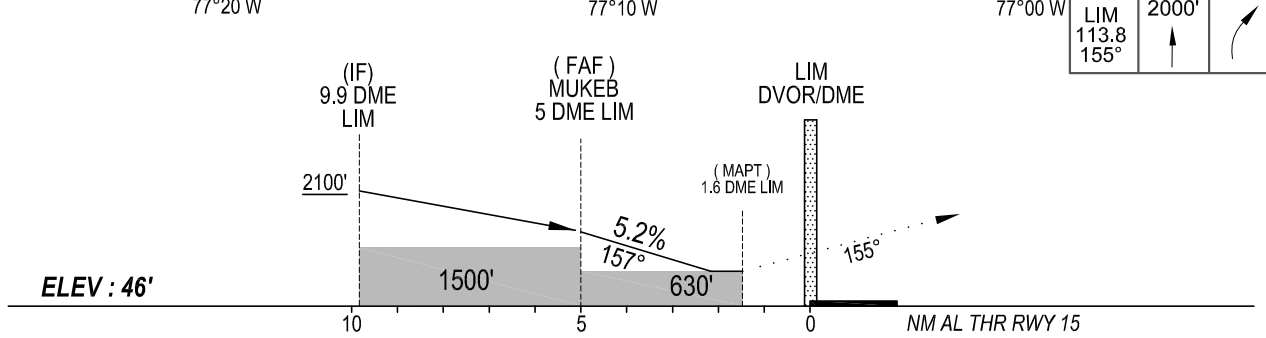
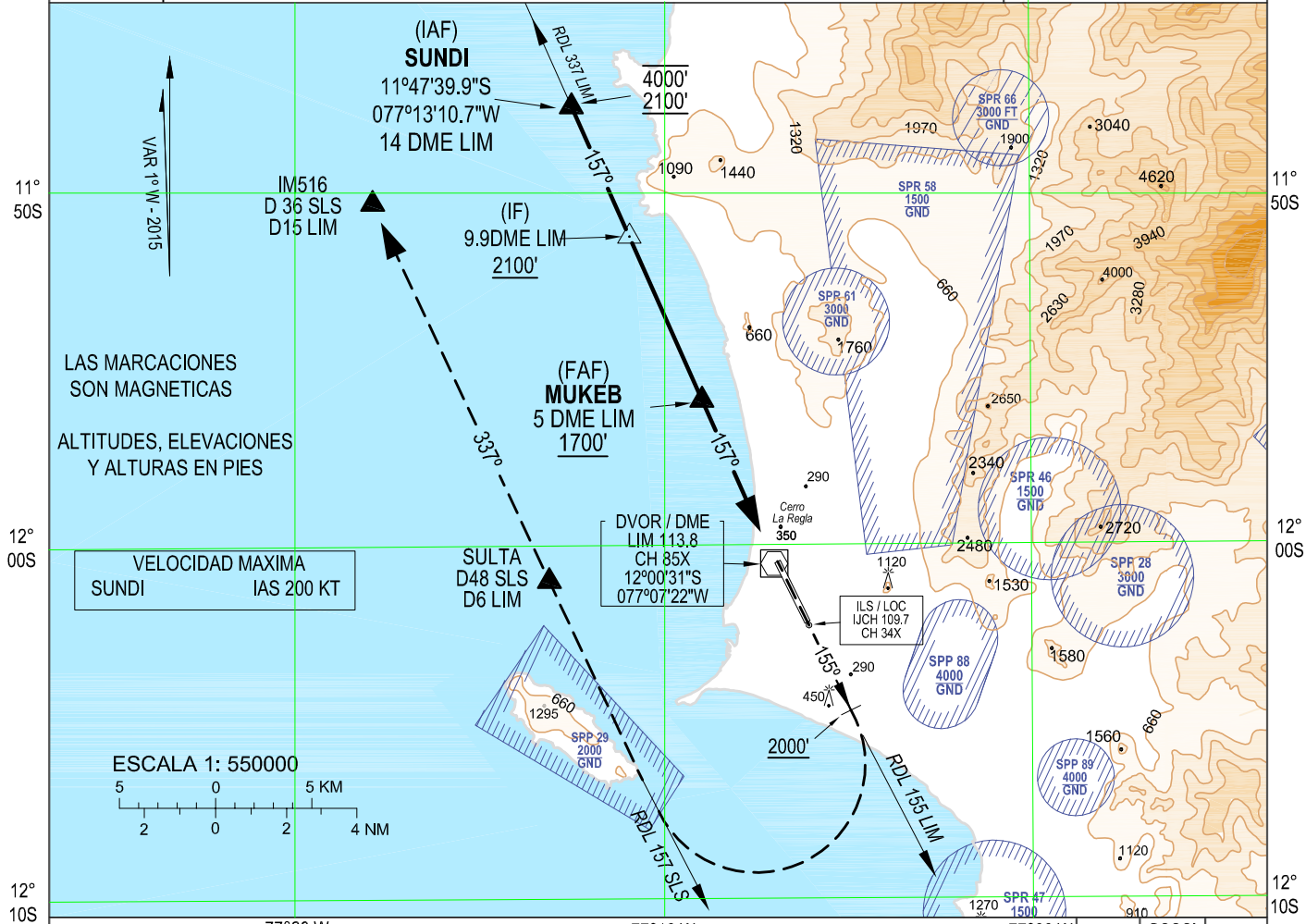


ATIS 127.9		LIMA APP 119.7		LIMA TORRE 118.1		SUPERFICIE 121.9	
LIM DVOR 113.8	Rumbo APCH Final 157°	MNM Alt. MUKEB 1700'	OCA(H) 630' (584')		AD Elev.: 113' THR 15 Elev. 46'		



APROXIMACION FRUSTRADA : Ascender en RDL 155 LIM hasta 2000' virar a la derecha interceptar RDL 157 SLS (HDG 337°) proseguir a SULTA luego IM516 en ascenso a 3000', espere instrucciones del ATC

Nivel de Transición: Por ATC Altitud de Transición: **10000'**
1.DME requerido



Veloc. terrestre -kts	90	110	130	160	PAPI ALS II / III	LIM DME	FAF	4	3	2
Angulo desc. 3° - ft/min	480'	585'	690'	850'		ALT	1700'	1380'	1020'	750'

	APCH DIRECTA RWY 15	EN CIRCUITO
	OCA (H): 630' (584')	NO CIRCULAR POR EL ESTE DEL AERODROMO OCA (H): 860' (747')
A		
B	3.2 KM	5 KM
C		
D		

Cambios: HDG en Descripción de Aprox. Frustrada