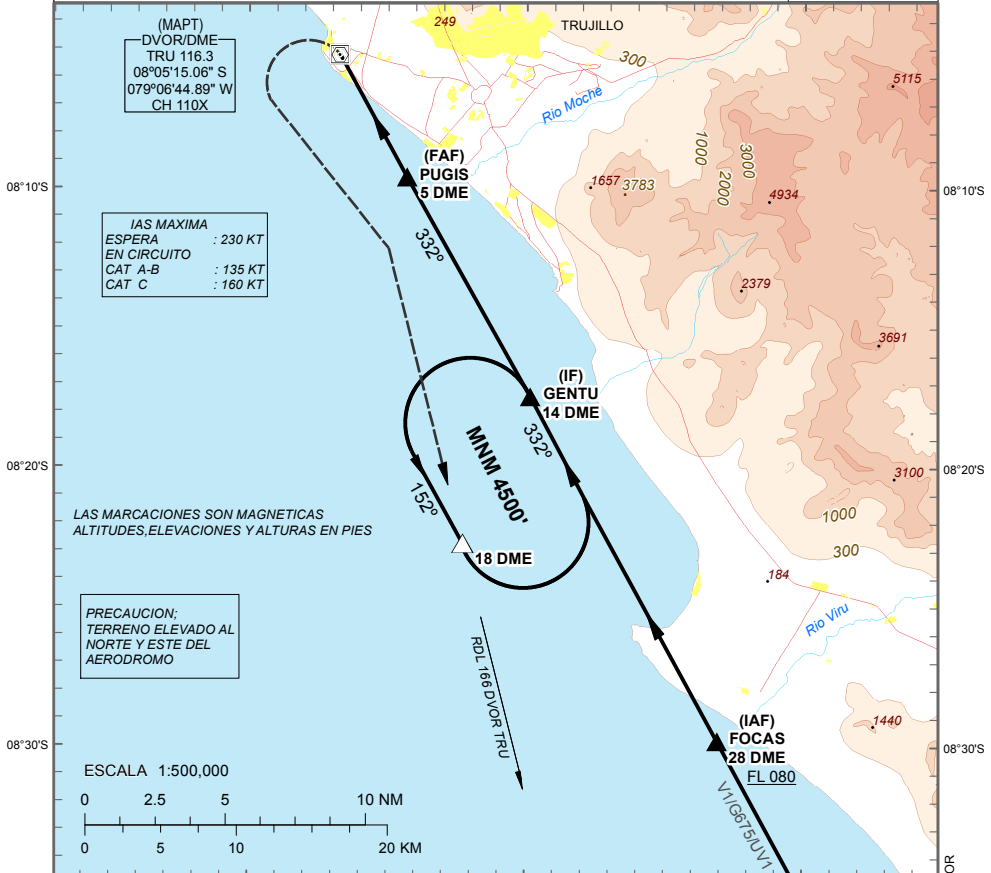
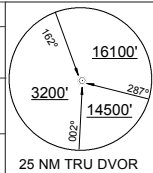


CARTA DE APROXIMACION  
POR INSTRUMENTOS  
(IAC)-OACI

TRUJILLO - PERU  
CAP. FAP CARLOS MARTINEZ DE PINILLOS  
**VOR B**

APP7TWR TRUJILLO TORRE: <b>118.7</b>				
TRU DVOR: <b>116.3</b>	Rumbo APCH Final <b>332°</b>	MNM ALT. PUGIS <b>1500'</b> (1425')	OCA(H) Ver cuadro Minimios	AD Elev: <b>128'</b>
<b>APROXIMACION FUSTRADA:</b> Viraje a la izquierda en el DVOR (MAPT), ascendiendo para proseguir via RDL 166 TRU DVOR (radial de ingreso al Circuito de espera) hasta 18 DME y luego virar a la izquierda para esperar en GENTU HLDG.				
Nivel de Transicion: Por ATC 1.- DME REQUERIDO		Altitud de Transicion: <b>4500'</b>		

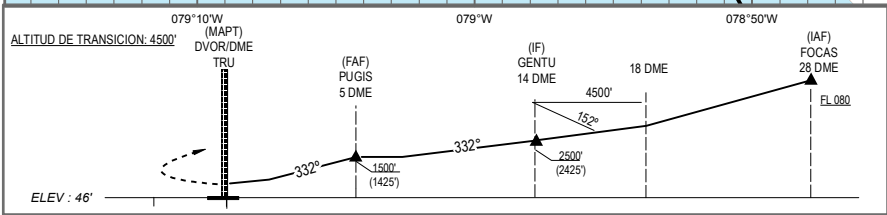
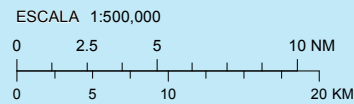


(MAPT)  
DVOR/DME  
TRU 116.3  
08°05'15.06" S  
079°06'44.89" W  
CH 110X

IAS MAXIMA  
ESPERA : 230 KT  
EN CIRCUITO : 135 KT  
CAT A-B : 135 KT  
CAT C : 160 KT

LAS MARCACIONES SON MAGNETICAS  
ALTITUDES, ELEVACIONES Y ALTURAS EN PIES

PRECAUCION:  
TERRENO ELEVADO AL  
NORTE Y ESTE DEL  
AERODROMO



OCA (H)	A - B	C
APROXIMACION DIRECTA	N.A.	N.A.
APROXIMACION EN CIRCUITO (*)	900' (825') 3.5 KM	1200' (1025') 4.5 KM

\* - SOLO SE AUTORIZA EN HORAS DIURNAS  
- VEASE CARTA DE APROXIMACION VISUAL