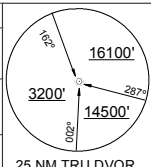


CARTA DE APROXIMACION  
POR INSTRUMENTOS  
(IAC)-OACI

TRUJILLO - PERU  
CAP. FAP CARLOS MARTINEZ DE PINILLOS  
**ILS RWY 02**

APP/TWR TRUJILLO TORRE: **118.7**

TRU DVOR: <b>116.3</b>	Rumbo APCH Final <b>018°</b>	MNM ALT. LOKIX <b>2500'</b> (2454')	OCA(H) Ver cuadro Minimios	AD Elev: <b>128'</b> THR 02 Elev: <b>46'</b>
---------------------------	------------------------------------	--	-------------------------------	---

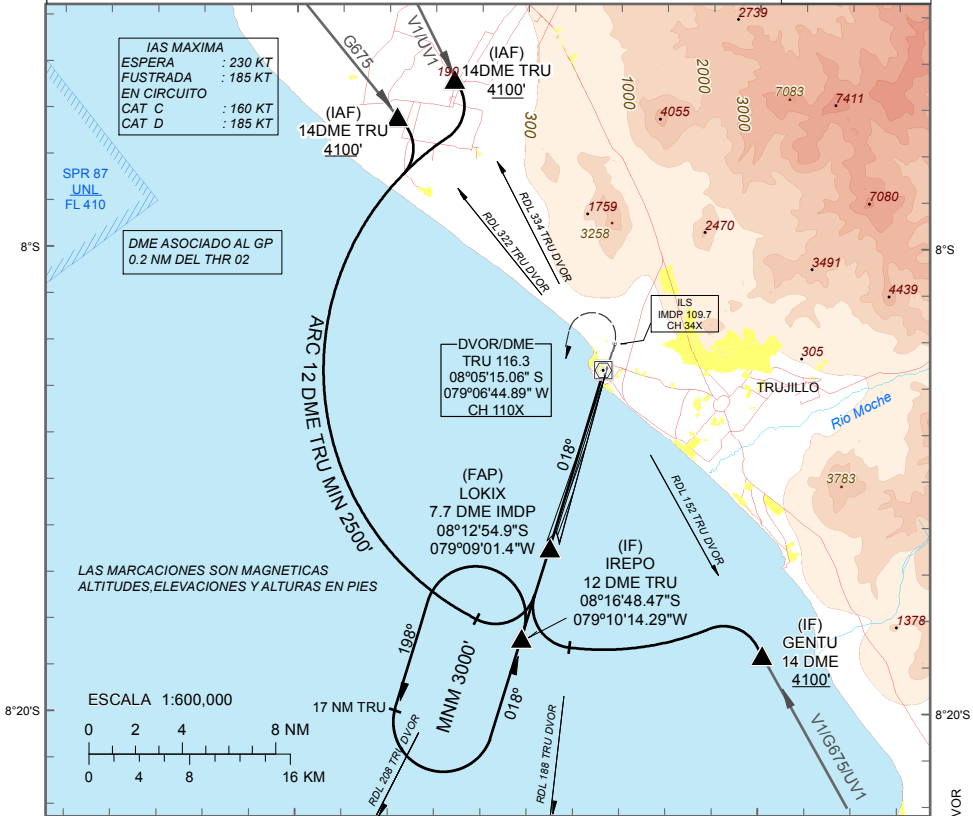


**APROXIMACION FUSTRADA:**  
Ascender en rumbo de pista, hasta 1.1 NM IMDP, virar a la izquierda ascendiendo a 3000 FT, dirigirse al circuito de espera IREPO, mantener AIS Maxima 185 KT hasta completar Viraje

Nivel de Transicion: Por ATC  
1.- DME REQUERIDO

Altitud de Transicion: **4500'**

25 NM TRU DVOR



**IAS MAXIMA**  
ESPERA : 230 KT  
FUSTRADA : 185 KT  
EN CIRCUITO  
CAT C : 160 KT  
CAT D : 185 KT

DME ASOCIADO AL GP  
0.2 NM DEL THR 02

DVOR/DME  
TRU 116.3  
08°05'15.06" S  
079°06'44.89" W  
CH 110X

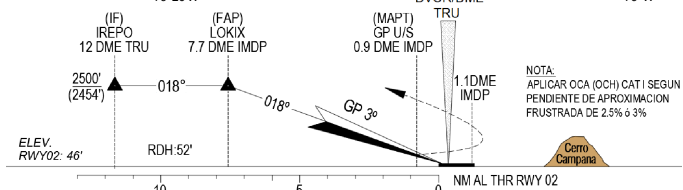
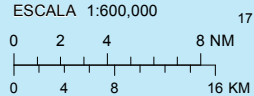
(FAP) LOKIX  
7.7 DME IMDP  
08°12'54.9" S  
079°09'01.4" W

ILS  
IMDP 189.7  
CH 34X

(IF) IREPO  
12 DME TRU  
08°16'48.47" S  
079°10'14.29" W

(IF) GENTU  
14 DME  
4100'

LAS MARCACIONES SON MAGNETICAS  
ALTITUDES, ELEVACIONES Y ALTURAS EN PIES



NOTA:  
APLICAR OCA (OCH) CAT I SEGUN  
PENDIENTE DE APROXIMACION  
FUSTRADA DE 2.5% ó 3%

OCA (OCH)		A - B	C-D	ALTITUDES (ALTURAS) - FNA							
APROXIMACION DIRECTA	CAT I	2.5%	381' (335')	1000M	5 DME IMDP	4 DME IMDP	3 DME IMDP	2 DME IMDP			
		3%	295' (249')	1000M	1630' (1584')	1310' (1264')	1000' (954')	680' (634')			
	GP U/S	390' (340')	1600M	VELOCIDAD VERTICAL DESCENSO	GS (KT)	90	110	130	160		
** APCH EN CIRCUITO		790' (740')	2.8 KM	1380' (1330')	2550' (2500')	4.6 KM	FT/MN	480	585	690	850
* ALS INOP VIS 1600 M		** SOLO EN HORAS DIURNAS VEASE CARTA DE APROXIMACION VISUAL									