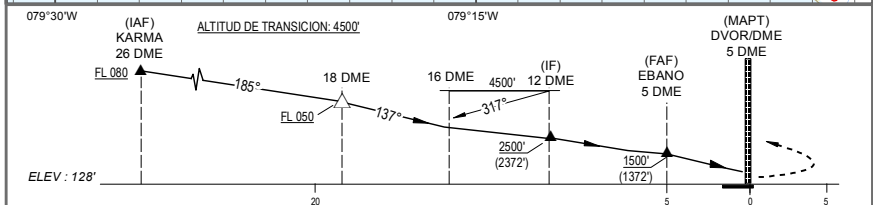
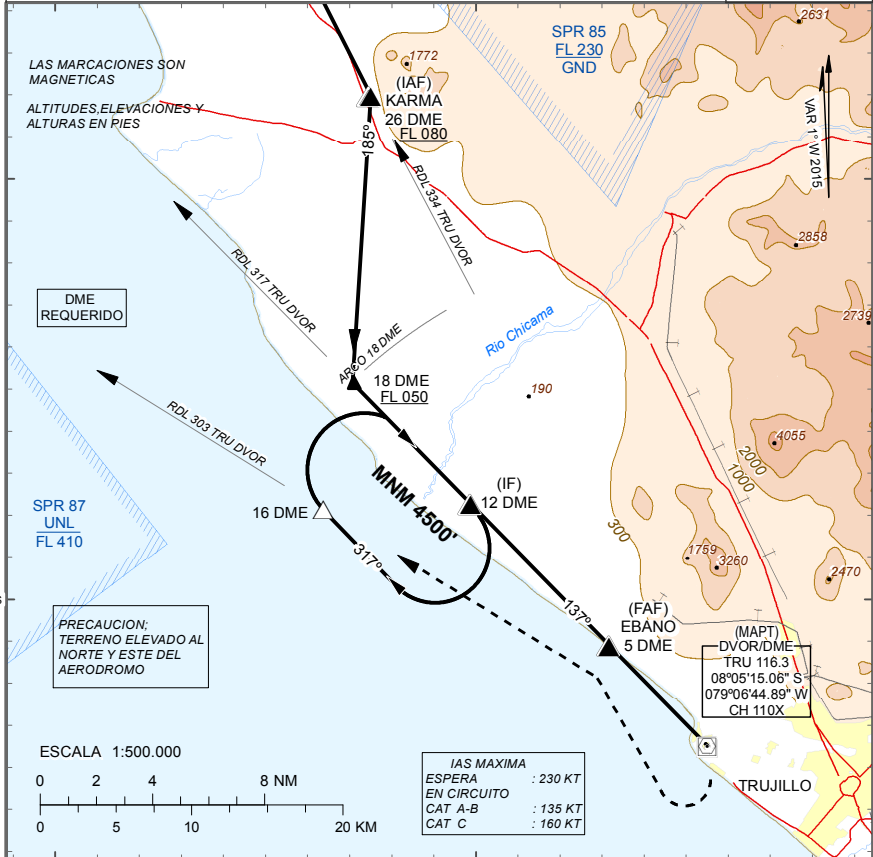
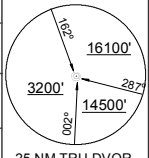


CARTA DE APROXIMACION
POR INSTRUMENTOS
(IAC)-OACI

TRUJILLO - PERU
CAP. FAP CARLOS MARTINEZ DE PINILLOS
FOR A

APP/TWR TRUJILLO TORRE: 118.7			
TRU DVOR: 116.3	Rumbo APCH Final 137°	MNM ALT. EBANO 1500' (1972')	OCA/H Ver cuadro Minimios
AD Elev: 128'			
<p>APROXIMACION FUSTRADA: Viraje a la derecha en el DVOR (MAPT), ascendiendo para proseguir via RDL 303 TRU DVOR (radial de ingreso al Circuito de espera) hasta 16 DME y luego virar a la derecha para HLDG a 12 DME.</p> <p>Nivel de Transicion: Por ATC 1.- DME REQUERIDO</p> <p>Altitud de Transicion: 4500'</p>			



OCA (H)	A - B	C	
APROXIMACION DIRECTA	N.A.	N.A.	
APROXIMACION EN CIRCUITO (*)	900' (772') 3.5 KM	1200' (1072') 4.5 KM	* - SOLO SE AUTORIZA EN HORAS DIURNAS - VEASE CARTA DE APROXIMACION VISUAL

CAMBIOS: Coordenadas DVOR, Cuadro de IAS Maxima