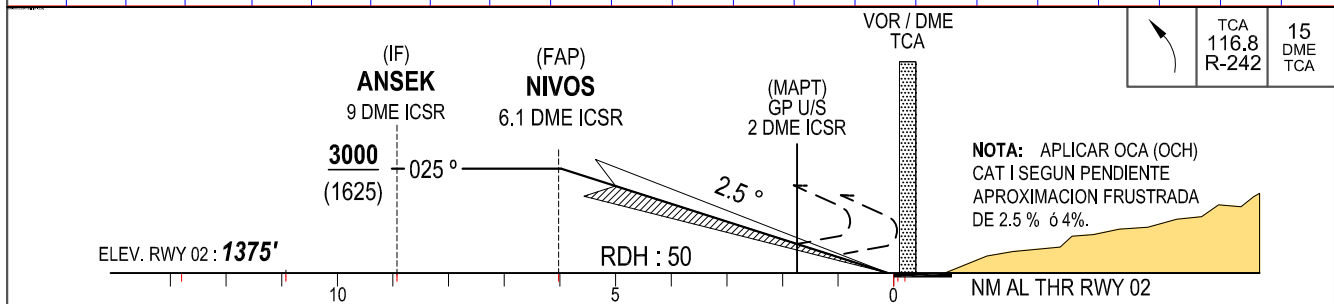
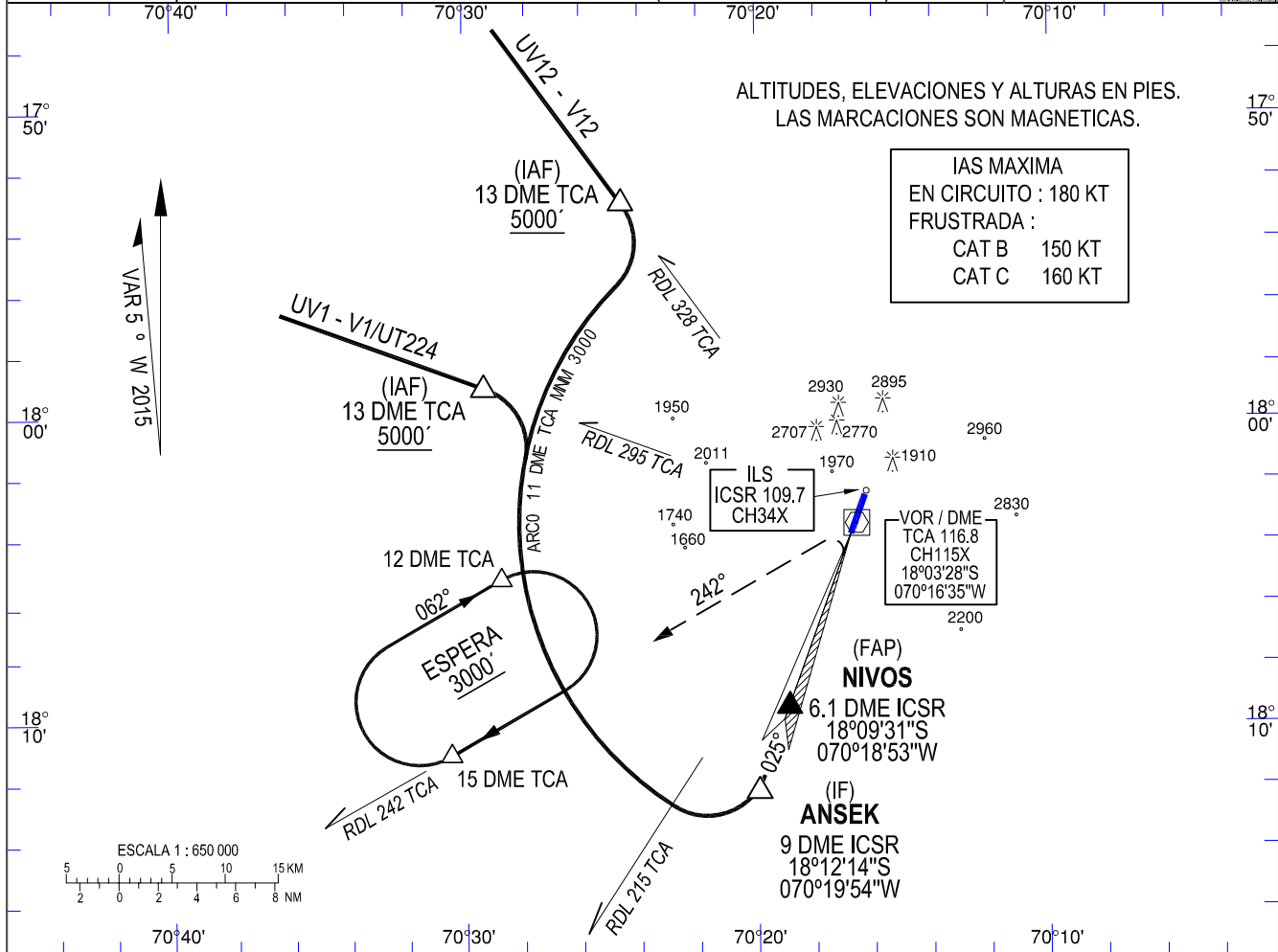


| | | | | | |
|---|------------------------------------|-----------------------------------|-------------------------------|--|--|
| APP/TWR TACNA TORRE: 118.4 | | | | | |
| LOC ICSR 109.7 | Rumbo APCH Final 025° | MNM Alt. NIVOS 3000' | CAT I DA(H) Ver mínimos | AD Elev.: 1538' THR 02 Elev. 1375' | |
| APROXIMACION FRUSTRADA : Ascender y virar de inmediato a la izquierda, interceptar RDL 242 TCA para proseguir al circuito de espera a 15 DME TCA, mínimo 3000 ft Nivel de Transición: Por ATC Altitud de Transición: 5000' 1.VOR/DME requerido 2. ILS DME asociado al GP (0.1 NM de THR RWY 02) | | | | | |



| | | | | | | | | | | |
|--|--------|--|--------|--------------------|--------------------|---|--------|-------|-------|-------|
| Veloc. terrestre -kts | 90 | 110 | 130 | 160 | PAPI ALS --- | ICSR DME | NIVOS | 5 | 4 | 3 |
| Angulo desc. 2.5° - ft/min | 400 | 490 | 570 | 710 | | ALT | 3000' | 2700' | 2435' | 2170' |
| APROXIMACIÓN DIRECTA CAT I OCA(H) | | | | | | EN CIRCUITO POR EL ESTE DEL AERODROMO | | | | |
| Pendiente de ascenso aproximación frustrada 4% | | Pendiente de ascenso aproximación frustrada 2.5% | | GP U/S | | OCA (H) | | | | |
| A/B 1775' (400) | | A/B 1885' (510') | | OCA (H) | | 3100' (1562') | | | | |
| C 1820' (445') | | C 1910' (535') | | 1925' (550) | | | | | | |
| A | ALS | ALS U/S | ALS | ALS U/S | 4 KM | A | 3.6 KM | | | |
| B | 2.0 KM | 3.2 KM | 2.0 KM | 3.2 KM | | B | | | | |
| C | 2.4 KM | | 2.8 KM | | | C | | | | |

CAMBIOS: Tablas de Mínimos: Angulo