

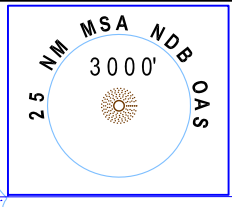
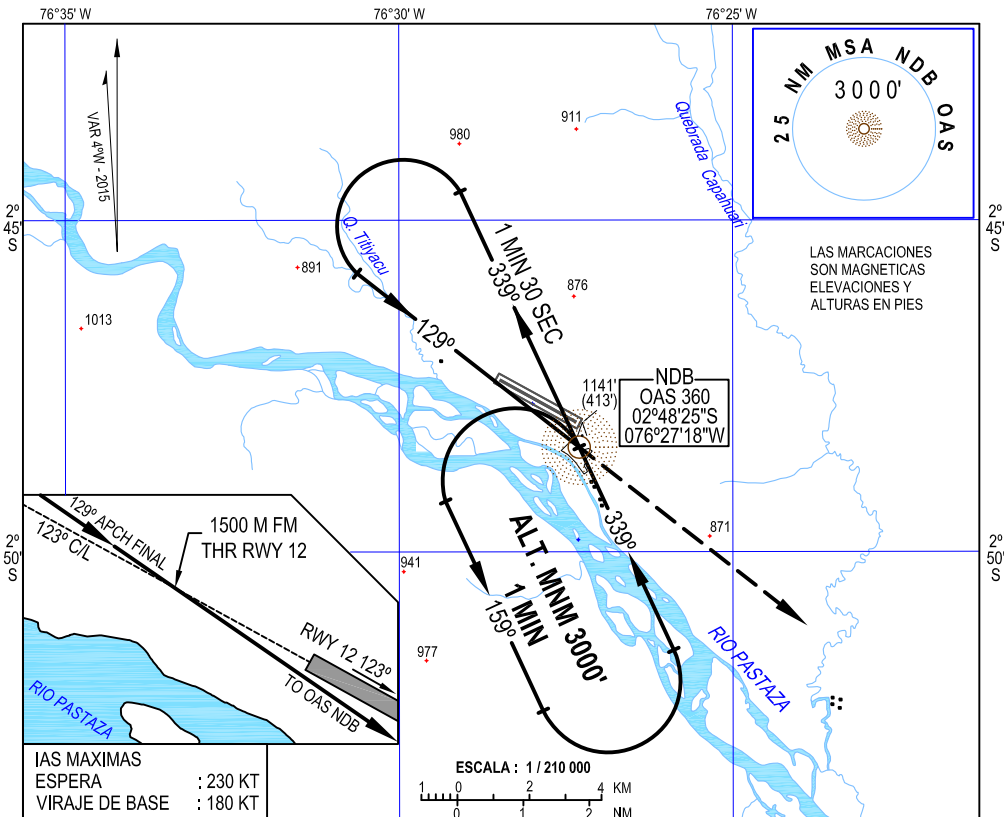
CARTA DE APROXIMACION POR INSTRUMENTOS (IAC) - OACI

ELEV. AD. 728 FT

LAS ALTURAS ESTAN REFERIDAS A LA ELEVACION DEL AERODROMO

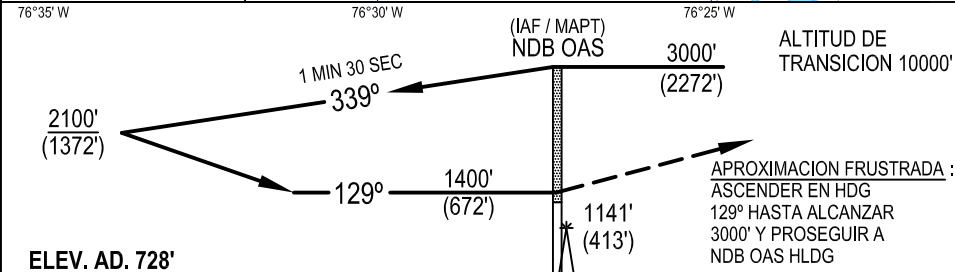
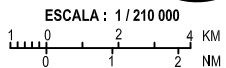
AFIS 118.2

ANDOAS/PERU
NDB RWY 12
CAT. C



LAS MARCACIONES SON MAGNETICAS ELEVACIONES Y ALTURAS EN PIES

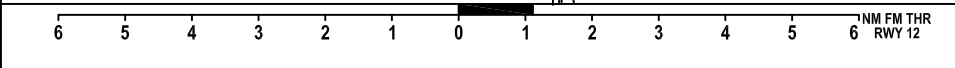
IAS MAXIMAS ESPERA : 230 KT
VIRAJE DE BASE : 180 KT



ALTITUD DE TRANSICION 10000'

ELEV. AD. 728'

APROXIMACION FRUSTRADA : ASCENDER EN HDG 129° HASTA ALCANZAR 3000' Y PROSEGUIR A NDB OAS HLDG



OCA / H	CAT C
APROXIMACION DIRECTA	1450' - 3.5 KM (722')
APROXIMACION EN CIRCUITO	NO AUTORIZADO

- CTN : ANTENA ELEVADA (1141') AL SE DEL AERODROMO
- PROHIBIDO ATERRIZAJES RWY 30

Cambios: Nombre de AD