

CARTA DE SALIDA NORMALIZADA VUELO
POR INSTRUMENTOS (SID) - OACI

AREQUIPA, PERÚ
INTL. ALFREDO RODRIGUEZ BALLON

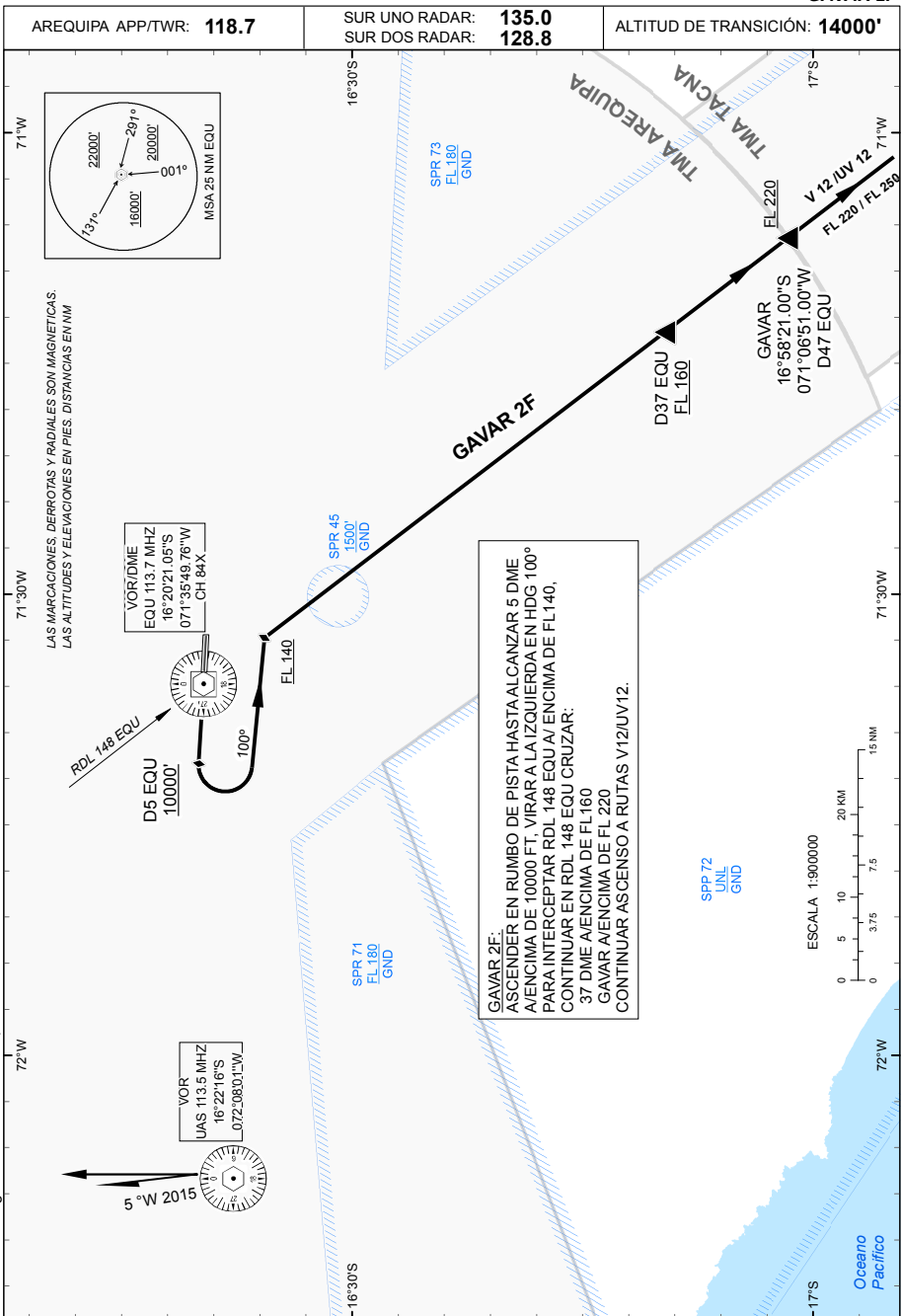
RWY 28

GAVAR 2F

AREQUIPA APP/TWR: **118.7**

SUR UNO RADAR: **135.0**
SUR DOS RADAR: **128.8**

ALTITUD DE TRANSICIÓN: **14000'**



Changes: COORD VOR EQU, MSA