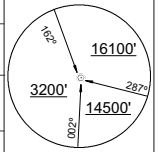


CARTA DE APROXIMACION
POR INSTRUMENTOS
(IAC)-OACI

TRUJILLO - PERU
CAP. FAP CARLOS MARTINEZ DE PINILLOS
VOR B

APP / TWR TRUJILLO TORRE: **118.7**

TRU DVOR: 116.3	Rumbo APCH Final 332°	MNM ALT. PUGIS 1500' (1425')	OCA(H) Ver cuadro Minimios	AD Elev: 128'
---------------------------	---------------------------------	--	-------------------------------	----------------------



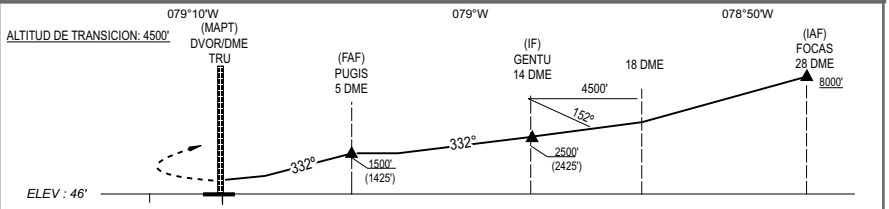
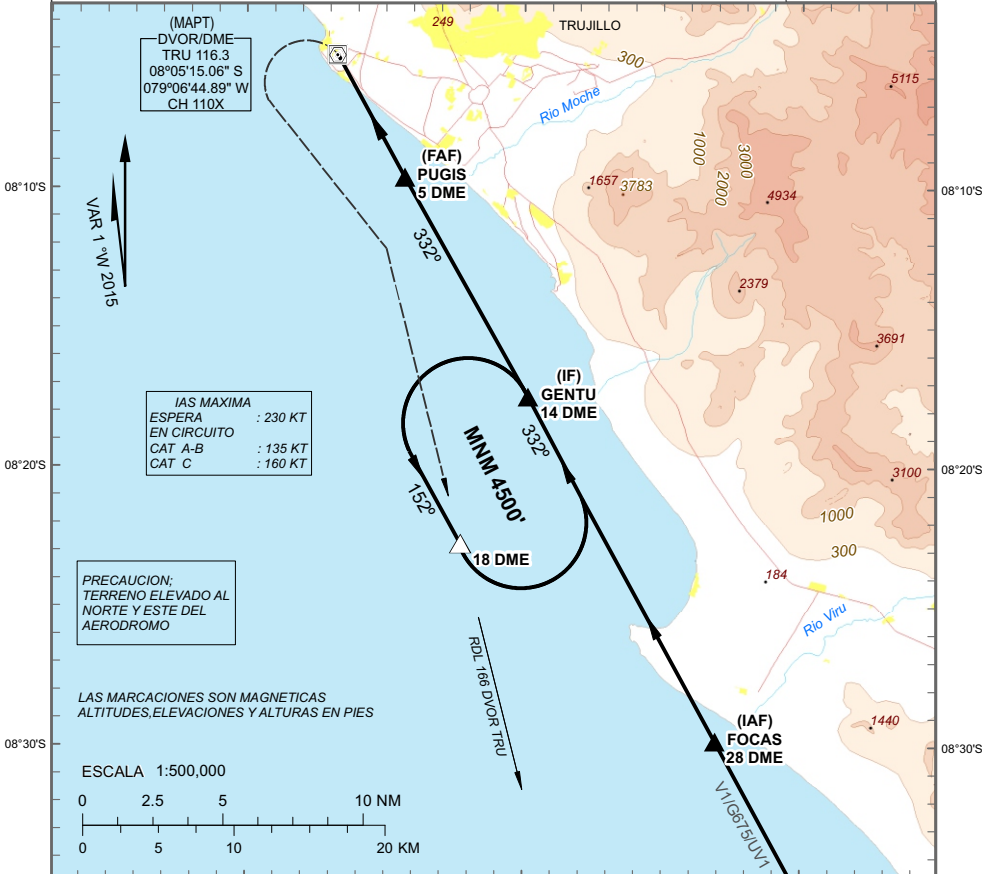
APROXIMACION FRUSTRADA:

Viraje a la izquierda en el DVOR (MAPT), ascendiendo para proseguir via RDL 166 TRU DVOR (radial de ingreso al Circuito de espera) hasta 18 DME y luego virar a la izquierda para esperar en GENTU HLDG.

Nivel de Transicion: Por ATC
1- DME REQUERIDO

Altitud de Transicion: **4500'**

25 NM TRU DVOR



OCA (H)	A - B	C
APROXIMACION DIRECTA	N.A.	N.A.
APROXIMACION EN CIRCUITO (*)	900' (825') 3.5 KM	1200' (1025') 4.5 KM

* - SOLO SE AUTORIZA EN HORAS DIURNAS
- VEASE CARTA DE APROXIMACION VISUAL