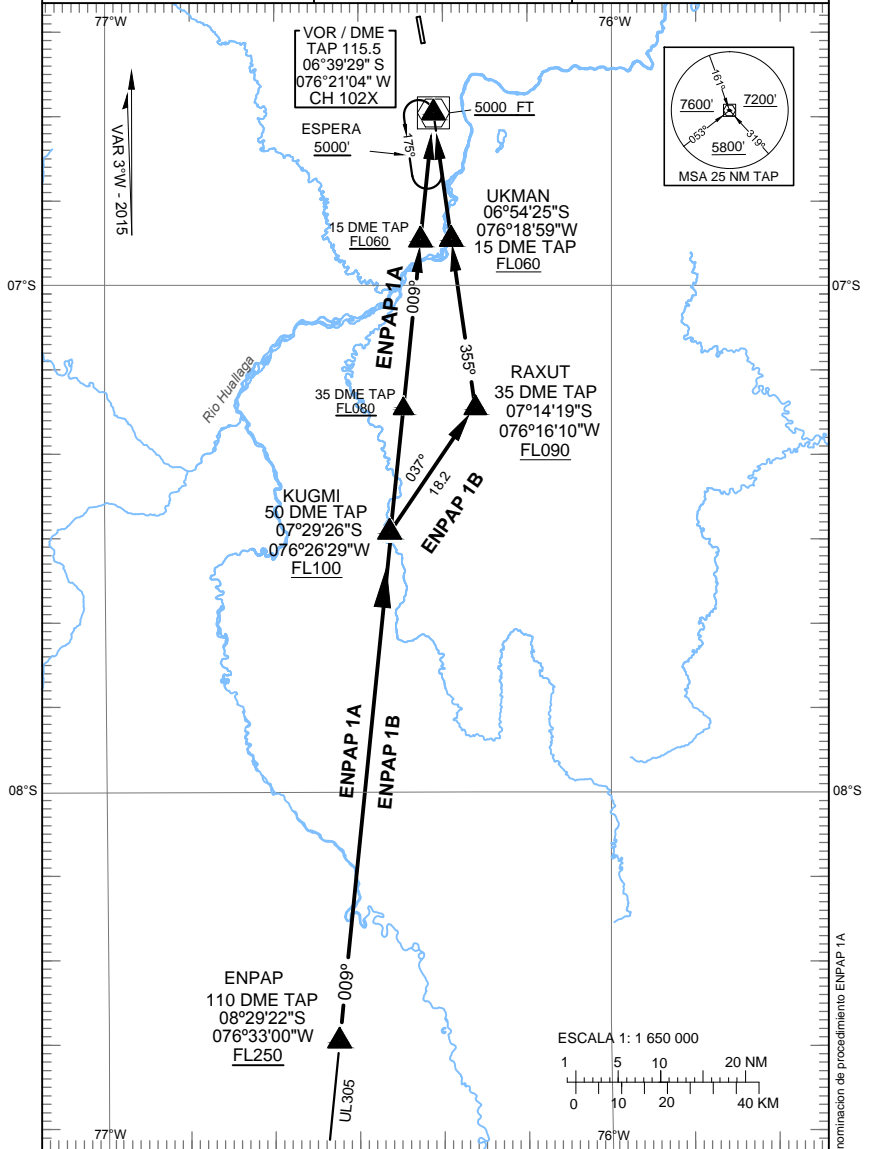


CARTA DE LLEGADA NORMALIZADA
VUELO POR INSTRUMENTOS
(STAR) - OACI

TARAPOTO-PERU
Cadete FAP Guillermo del Castillo Paredes
RWY35
ENPAP 1A- ENPAP 1B

ACC: Lima Oriente radar 128.5	APP/TWR Tarapoto Torre: 118.4	Altitud de Transición: 5000'
--------------------------------------	---	-------------------------------------



DESCRIPCION

ENPAP 1A : De ENPAP en RDL 189 TAP (HDG 009°) hasta TAP VOR, cruzar KUGMI a o por encima de FL100, 35 DME TAP a o por encima de FL080, 15 DME TAP a o por encima de FL060, TAP VOR a o por encima de 5000 FT. Luego según autorización del ATC.

ENPAP 1B : De ENPAP en RDL 189 TAP (HDG 009°) hasta KUGMI a o por encima de FL100, virar por derecha en rumbo 037° a RAXUT a o por encima de FL090, virar por izquierda en RDL 175° TAP (HDG 355°) a UKMAN a o por encima de FL060. Luego según autorización del ATC.

CAMBIOS: Denominación de procedimiento ENPAP 1A