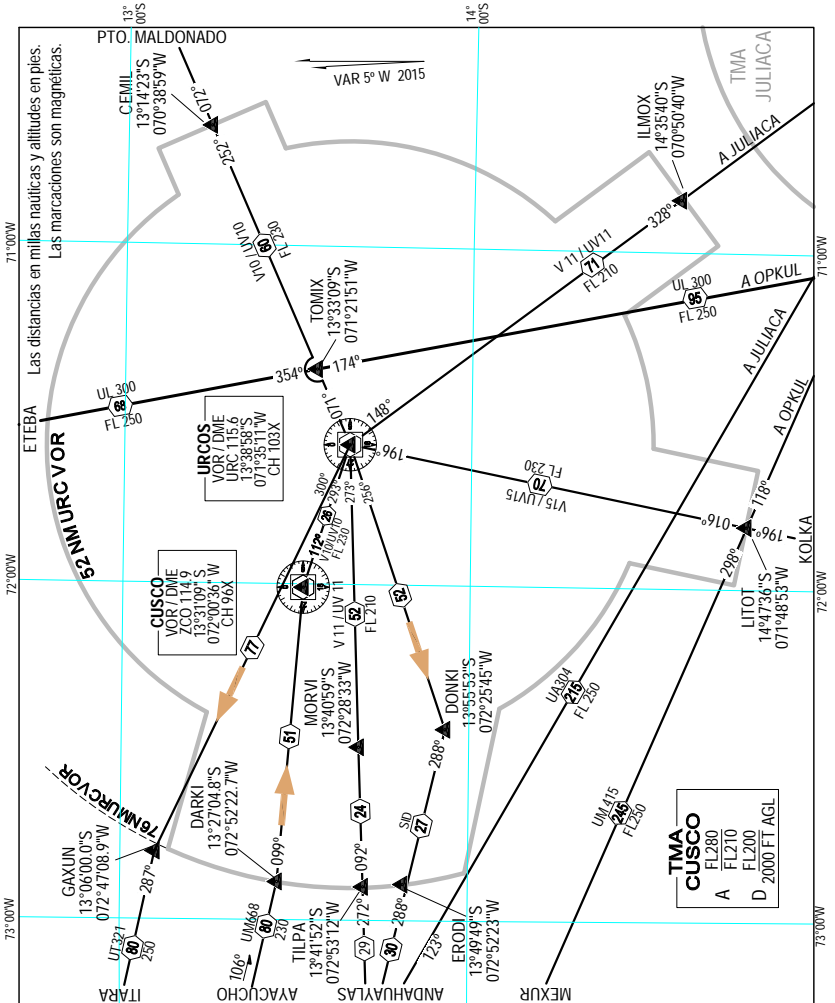


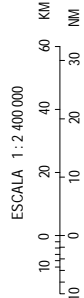
RUTAS SALIDAS - LLEGADAS

AREA DE CONTROL TERMINAL DE CUSCO (TMA)



CARTA DE AREA - OACI

|  |  |
|--|--|
| <b>LEYENDA</b>                             |  |
| AREA DE CONTROL (TMA/AVMY)                 | ——   |
| ESPACIO AEREO RESTRINGIDO                  | ▨  |
| PUNTO DE NOTIFICACION (Obligatorio)        | ▲  |
| PUNTO DE NOTIFICACION (Opcional)           | △  |
| RUTAS DE LLEGADA Y SALIDA                  | ——   |
| DISTANCIA EN MILLAS NAUTICAS               | (50)   |
| ALTITUD MINIMA EN RUTA                     | 23.000   |
| RUMBO MAGNETICO                            | 115°   |
| RADIOAYUDA                                 | <b>CUSCO</b>                                       |
| NOMBRE                                     | VOR / DME  |
| IDENTIFICACION Y FRECUENCIA                | ZCO 114.9<br>13°31'09" S<br>072°00'36" W<br>CH 96X |
| COORDENADAS                                |  |
| FRECUENCIA CANAL DME                       | 072°00'36" W<br>CH 96X                             |
| <b>AYUDAS ASOCIADAS PARA LA NAVEGACION</b> |  |
| VOR / DME URC                              | 115.6 MHz CH 103X                                  |
| VOR / DME ZCO                              | 114.9 MHz CH 96X                                   |
| <b>FRECUENCIAS ATIS</b>                    |  |
| APP CUSCO CONTROL DE APROXIMACION          | 120.6 MHz  |
| TWR CUSCO TORRE                            | 118.1 MHz  |
| TWR CUSCO SUPERFICIE                       | 121.9 MHz  |
| ATIS CUSCO                                 | 127.0 MHz  |



Cambios: Frecuencia ATIS