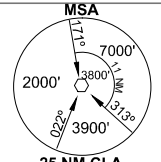


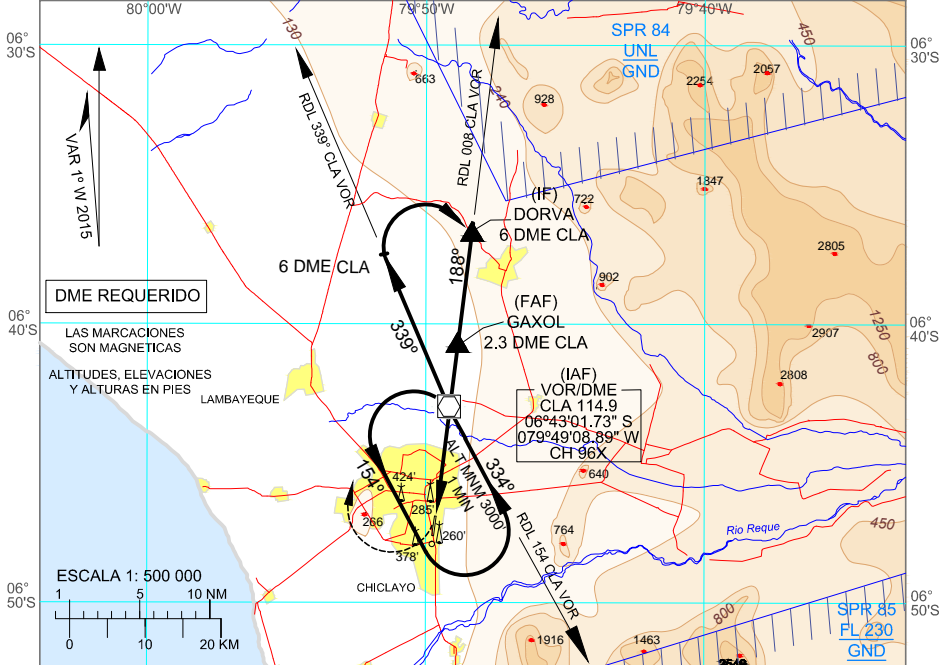
APP/TWR CHICLAYO TORRE: **118.3**



VOR CLA 114.9	Rumbo APCH Final 188°	MNM ALT GAXOL 2000' (1900')	OCA(H) 570' (470')	AD Elev. 97' THR Elev 97'
-------------------------	---------------------------------	---	------------------------------	--

APROX. FRUSTRADA: Ascender en HDG 188° hasta alcanzar 1000' luego virar a la derecha y proseguir al VOR CLA

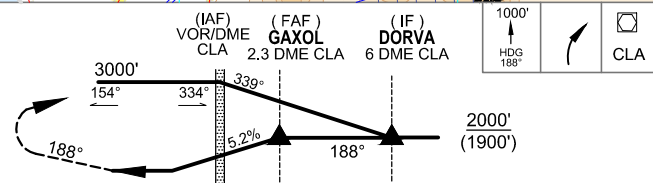
Nivel de Transición: **Por ATC** Altitud de Transición: **3000'** **25 NM CLA**



DME REQUERIDO

LAS MARCACIONES SON MAGNETICAS
ALTITUDES, ELEVACIONES Y ALTURAS EN PIES

ESCALA 1: 500 000



NM AL THR RWY 19				0 5 NM			
Veloci. Terrestre- kts	90	110	130	160	PAPI	ALS	CLA
Angulo desc. 3°-ft/min	480'	585'	690'	850'		---	CLA
VOR/DME CLA				VOR/DME CLA			
ALT 1280'				ALT 1600'			
ALT 1920'				ALT 2000'			

APROX. DIRECTA RWY 19 OCA (H) 570' (470)				EN CIRCUITO No circular por el Este del AD			
A	1.6 KM			A	800' (700') - 3000 m		
B	2.8 KM			B	900' (800') - 5000 m		
C				C			
D				D			

Cambios: MSA