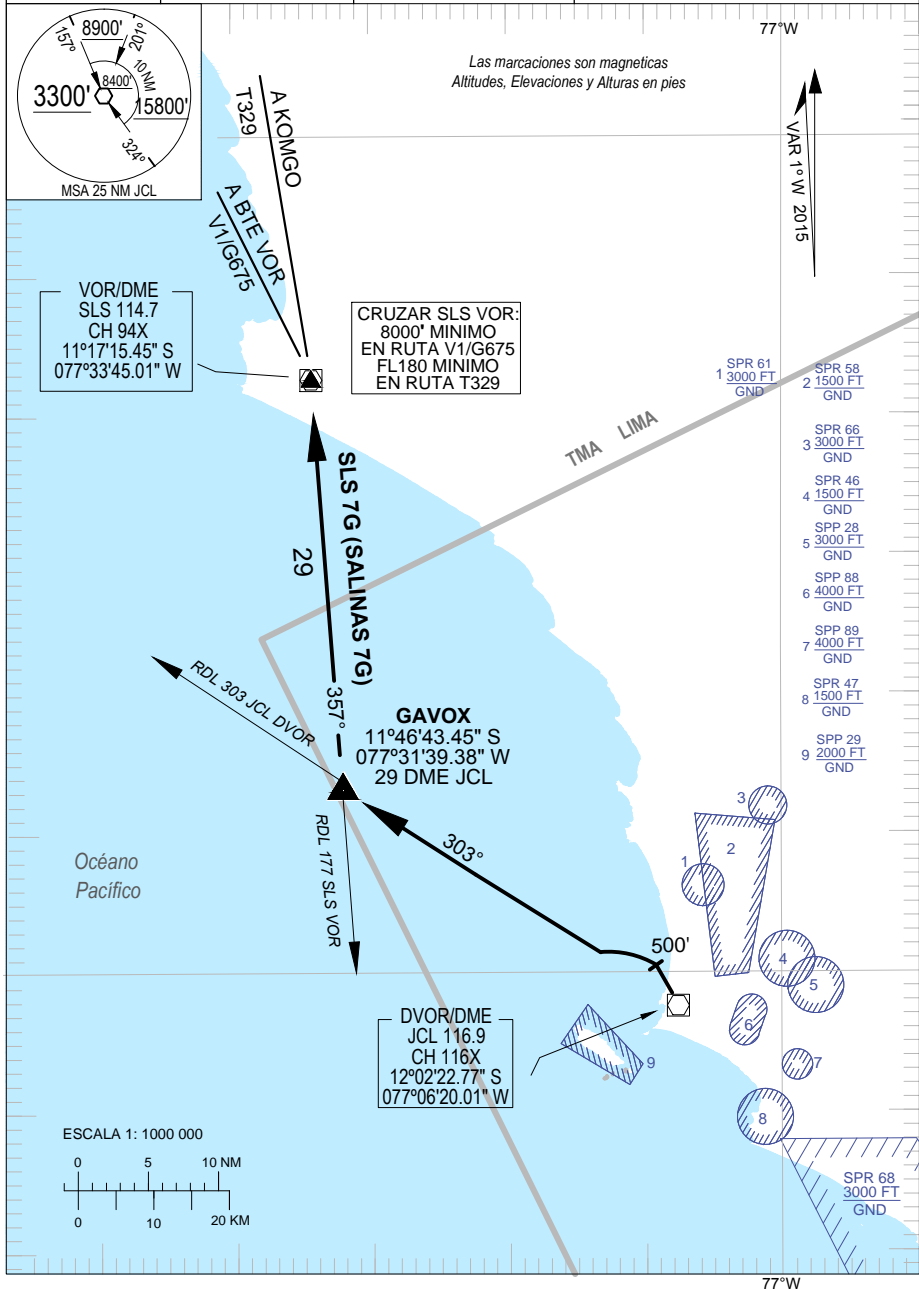


CARTA DE SALIDA NORMALIZADA
VUELO POR INSTRUMENTOS
(SID) - OACI

LIMA - PERU
INTL JORGE CHAVEZ
RWY 33
SLS 7G (SALINAS 7G)

· ATIS 127.9	Lima Radar 119.7	Nor-uno Radar: 119.5	ALTITUD DE TRANSICION: 10000'
TWR 118.1		Nor-dos Radar: 128.5	



Las marcaciones son magneticas
Altitudes, Elevaciones y Alturas en pies

77°W

11° 00'S

11° 00'S

VAR 1° W 2015

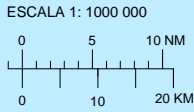
VOR/DME
SLS 114.7
CH 94X
11°17'15.45" S
077°33'45.01" W

CRUZAR SLS VOR:
8000' MINIMO
EN RUTA V1/G675
FL180 MINIMO
EN RUTA T329

- SPR 61 1 3000 FT GND
- SPR 58 2 1500 FT GND
- SPR 66 3 3000 FT GND
- SPR 46 4 1500 FT GND
- SPP 28 5 3000 FT GND
- SPR 88 6 4000 FT GND
- SPP 89 7 4000 FT GND
- SPR 47 8 1500 FT GND
- SPP 29 9 2000 FT GND

GAVOX
11°46'43.45" S
077°31'39.38" W
29 DME JCL

DVOR/DME
JCL 116.9
CH 116X
12°02'22.77" S
077°06'20.01" W



12° 00'S

12° 00'S

77°W