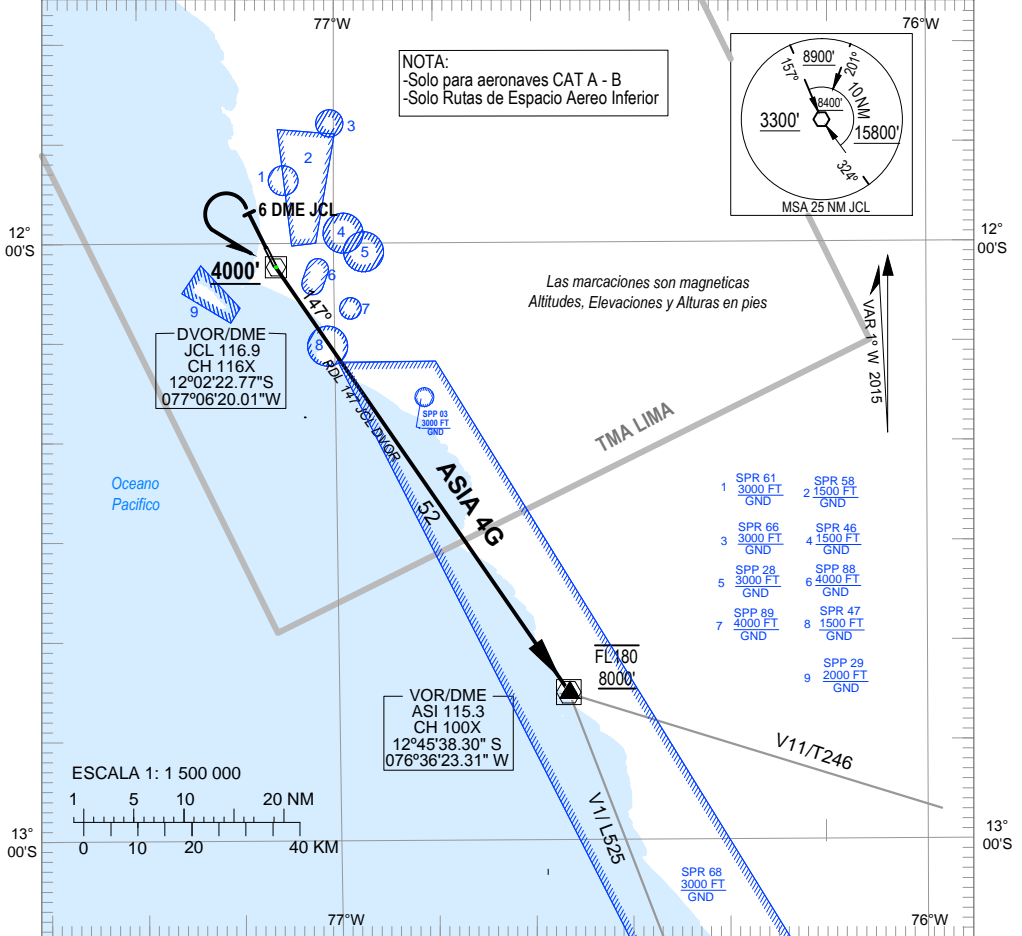


**CARTA DE SALIDA NORMALIZADA
VUELO POR INSTRUMENTOS
(SID) - OACI**

**LIMA - PERU
INTL JORGE CHAVEZ
RWY 33
ASIA 4G**

ATIS 127.9	Lima Radar 119.7	Sur-uno radar 135.0 Sur-dos radar 128.8	ALTITUD DE TRANSICION 10000'
TWR 118.1			



RWY 33 ASIA 4G (CAT ACFT A - B)

Ascender en rumbo de pista hasta 6 DME JCL, virar a la izquierda directo a JCL DVOR, cruzar JCL a 4000' o por encima, interceptar y seguir el RDL 147 JCL DVOR (HDG 147°), continuar ascenso para cruzar ASI VOR a 8000 FT como minimo y FL 180 como maximo, continuar segun instrucciones de ATC