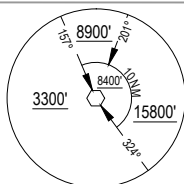


CARTA DE APROXIMACION POR INSTRUMENTOS (IAC) - OACI

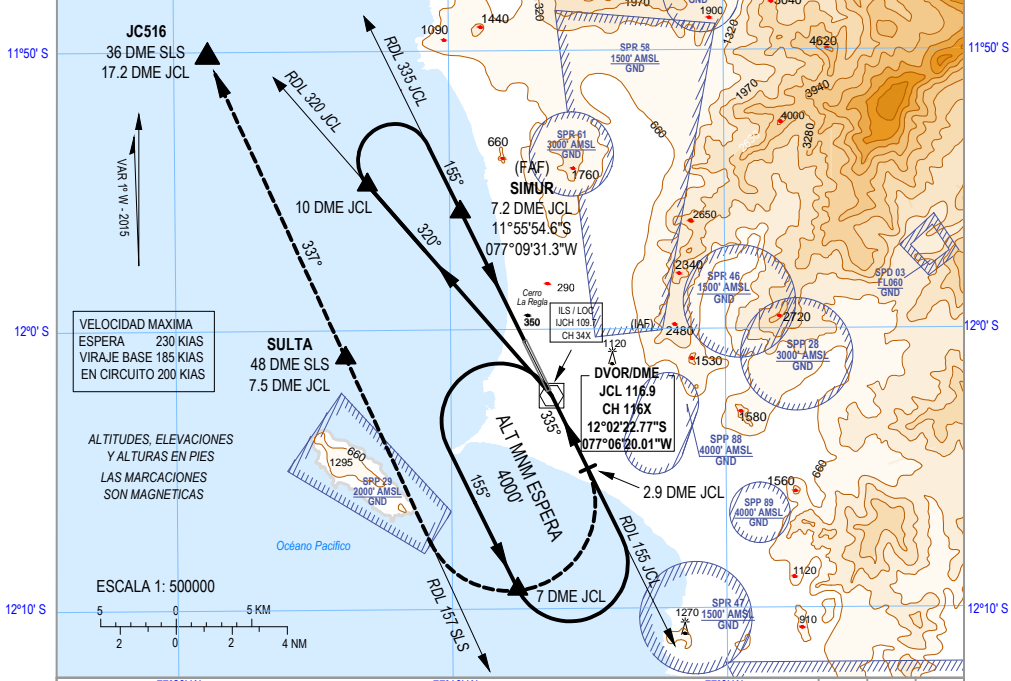
LIMA, PERU
Int'l. Jorge Chavez
VOR W RWY 15

ATIS 127.9	LIMA APP 119.7	LIMA TORRE 118.1	SUPERFICIE 121.9
JCL DVOR 116.9	Rumbo APCH Final 155°	MNM ALT. SIMUR 1700'	OCA (H) 630' (584')
			AD Elev 113' THR 15 Elev. 46'



APROXIMACION FRUSTRADA : Ascender en RDL155 JCL , a 2.9 DME JCL virar a la derecha interceptar RDL157 SLS (HDG 337°) proseguir a SULTA, luego JC516 ascenso a 3000' , espere instrucciones del ATC

Nivel de Transición: Por ATC
DME requerido Altitud de Transición: **10000'**



Veloc. terrestre -kts	90	110	130	160	PAPI ALS III/III	JCL DME	FAF	6	5	4
Angulo desc. 3° - FT/min	480'	585'	690'	850'		ALT	1700'	1320'	1000'	680'

APROXIMACIÓN DIRECTA RWY 15					EN CIRCUITO NO CIRCULAR POR EL ESTE DEL AD				
OCA (H): 630' (584')					OCA (H): 890' (777')				
A									
B	3.2 KM				5 KM				
C									
D									