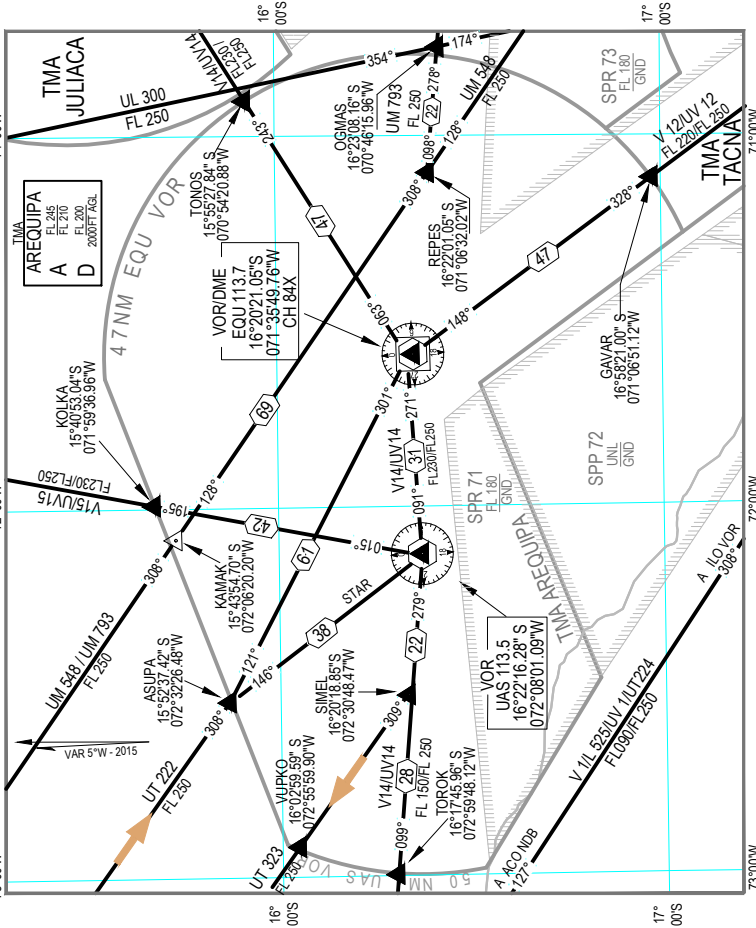


AREA DE CONTROL TERMINAL DE AREQUIPA (TMA)
RUTAS SALIDAS - LLEGADAS



CARTA DE AREA - OACI

LEYENDA	
AREA DE CONTROL (TMA)	▬
ESPACIO AEREO RESTRINGIDO	▨
PUNTO DE NOTIFICACION (Obligatorio)	▲
PUNTO DE NOTIFICACION (Opcional)	△
RUTAS DE LLEGADA Y SALIDA	▬
DISTANCIA EN MILLAS NAUTICAS	(68)
ALTITUD MINIMA EN RUTA	FL 080
RUMBO MAGNETICO	115°
RADIOAYUDA	AREQUIPA
IDENTIFICACION Y FRECUENCIA	VOR/DME EQU 113.7
COORDENADAS	16°20'21.05°S 071°35'49.76°W
FRECUENCIA CANAL DME	CH 84X
AYUDAS ASOCIADAS PARA LA NAVEGACION	VOR/DME EQU 113.7 MHZ VOR/DME UAS 113.5 MHZ VOR/DME TCA 116.8 CH 115X NDB ACO 202 KHZ ILS LOC/ARP 109.7 MHZ ILS GP 333.2 MHZ
FRECUENCIAS ATIS	AREQUIPA APP/TWR 118.7 MHZ AREQUIPA ATIS 130.9 MHZ

CAMBIOS: Punto Not. OGMAS