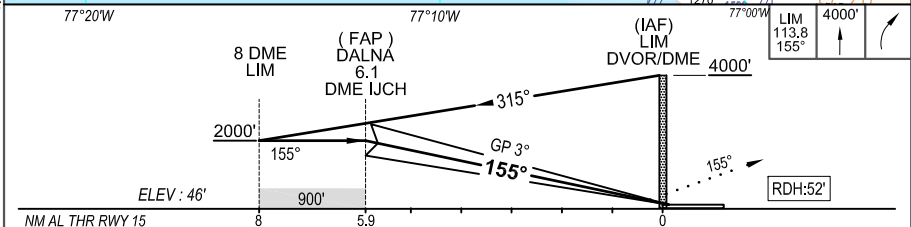
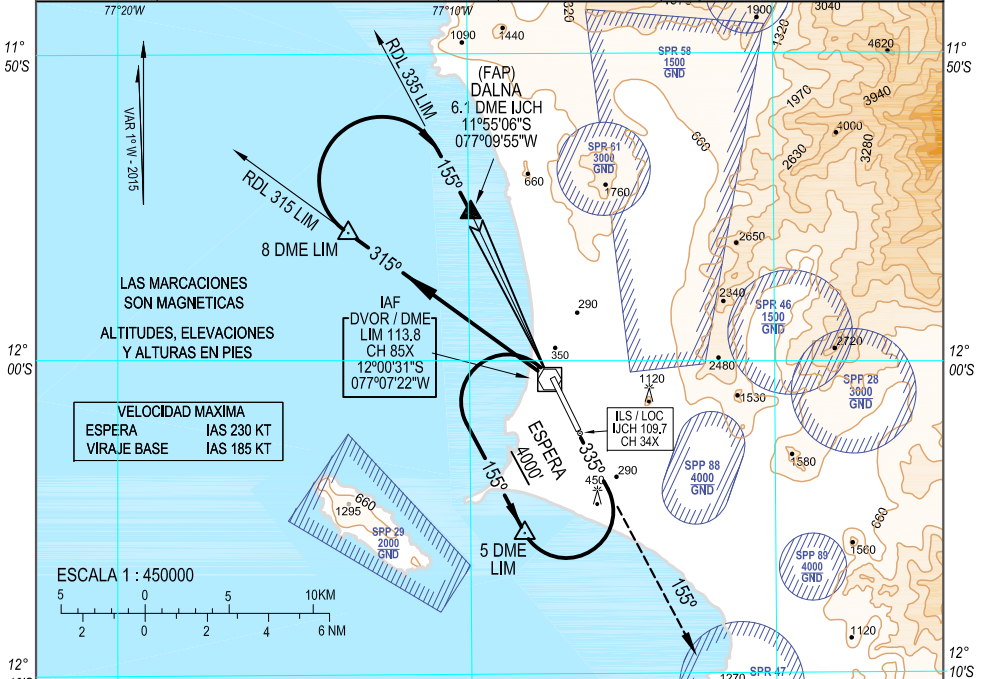


ATIS <b>127.9</b>		LIMA APP <b>119.7</b>		LIMA TORRE <b>118.1</b>		SUPERFICIE <b>121.9</b>		
LOC IJCH <b>109.7</b>	Rumbo APCH Final <b>155°</b>	MNM Alt. DALNA <b>2000'</b>	DA(H) de acuerdo a CAT		AD Elev.: <b>113'</b> THR <b>15 Elev. 46'</b>		<p>MSA 25 NM LIM VOR</p>	
<p><b>APROXIMACION FRUSTRADA :</b> Ascender en RDL 155 LIM hasta 4000' luego virar a la derecha y proseguir a LIM VOR HLDG MNM 4000'</p>								
Nivel de Transición: Por ATC				Altitud de Transición: 4000'				
1.IJCH DME requerido				2. ILS DME asociado al GP (0.2 NM de THR RWY 15)				



Veloc. terrestre -kts	90	110	130	160	PAPI ALS II / III 	IJCH DME	5	4	3	2	1
Angulo desc. 3° - ft/min	480'	585'	690'	850'		ALT	1640'	1320'	1000'	680'	360'

APCH DIRECTA RWY 15				
	CAT III-B *	CAT III-A *	CAT II DA ( H ) : 146' ( 100' )	
A				
B	RVR 50 M	RVR 200 M	RVR 350 M	
C				
D				
* Aeronaves operando "FAIL PASSIVE" DA(H) 96' (50')				