

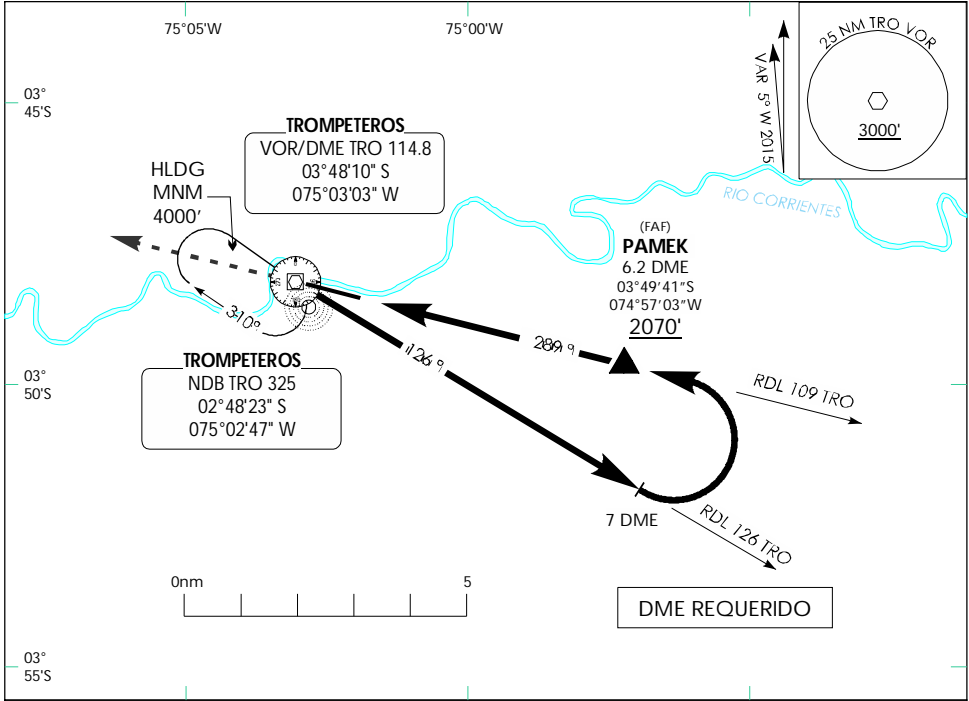
CARTA DE APROXIMACION  
POR INSTRUMENTOS  
(IAC) - OACI

ALTITUD DE TRANSICION 7000 FT

TROMPETEROS - PERU  
VOR Y RWY 29

AFIS 122.0

ELEV AD 418'



OCA / H	CAT A - B - C	ALTITUDES (ALTURAS) FNA					
		5 DME TRO	4 DME TRO	3 DME TRO	2 DME TRO		
APROXIMACIÓN DIRECTA	790' (370') - 2.0 KM	1690' (1270')	1370' (950')	1060' (640')	740' (320')		
APROXIMACIÓN EN CIRCUITO	NO AUTORIZADO						
		VELOCIDAD VERTICAL DESCENSO	GS (KT) FT / MIN	90 480	110 585	130 690	160 850

Cambios: Incorporación SUP 42-44/15