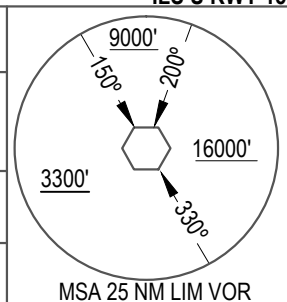
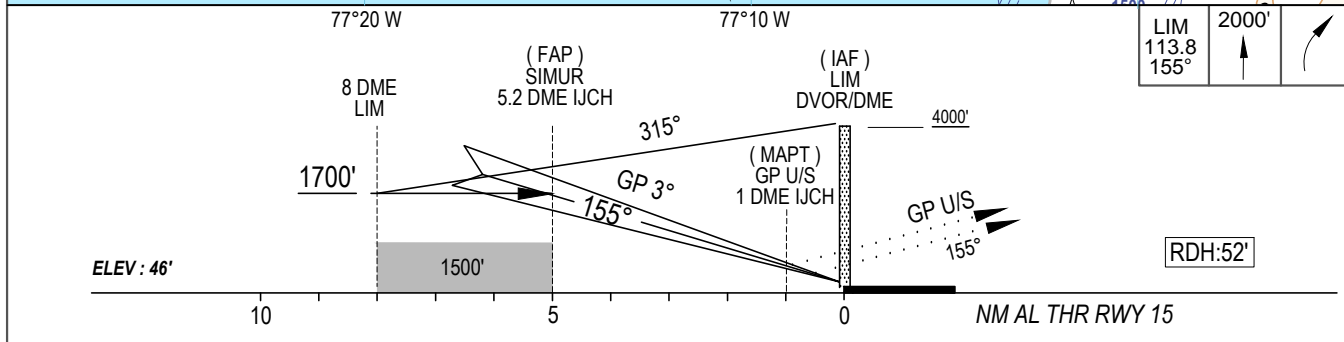
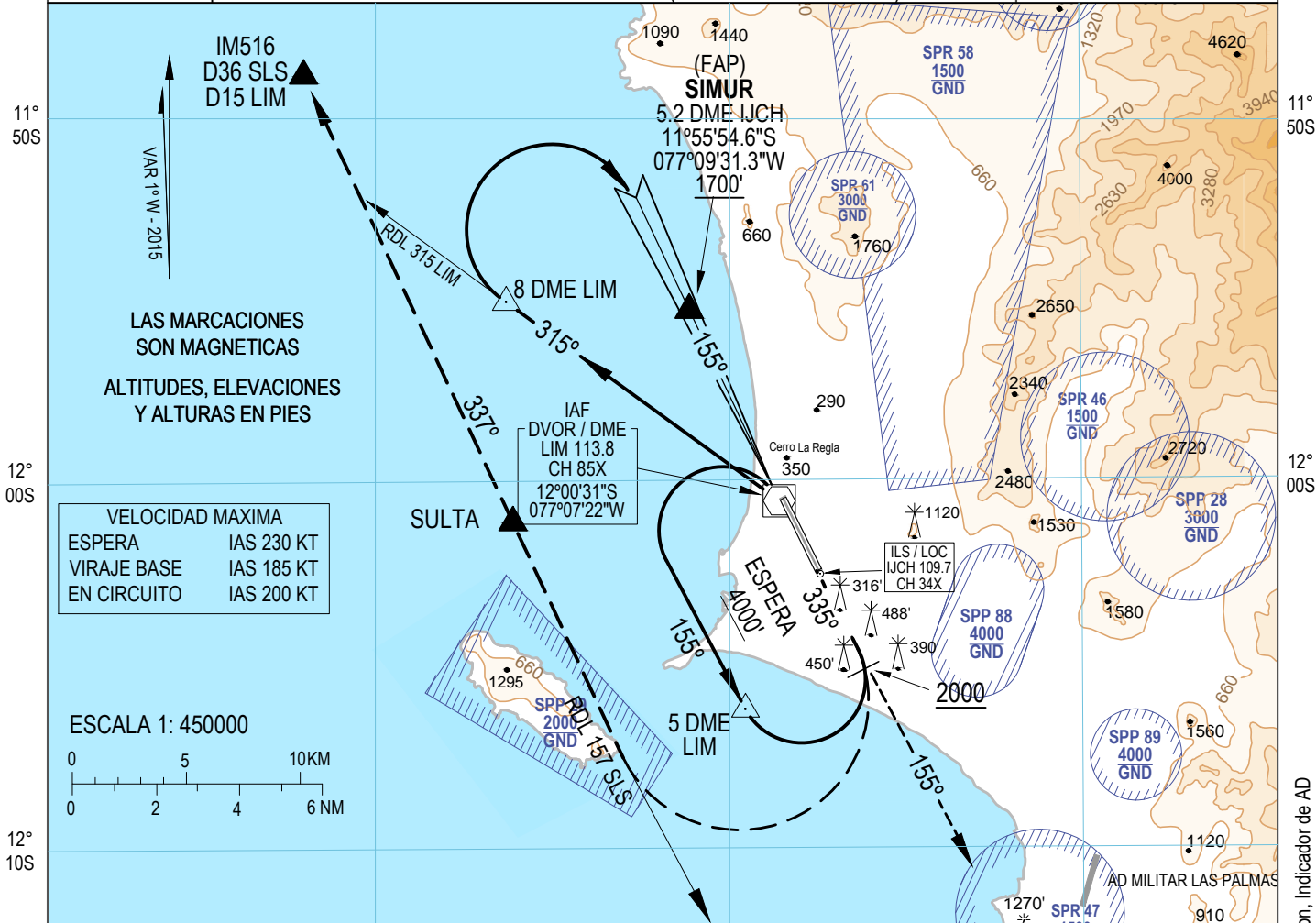


ATIS <b>127.9</b>		LIMA APP <b>119.7</b>		LIMA TORRE <b>118.1</b>		SUPERFICIE <b>121.9</b>	
LOC IJCH <b>109.7</b>	Rumbo APCH Final <b>155°</b>	MNM Alt. SIMUR <b>1700'</b>	CAT I DA (H) <b>246' (200')</b>		AD Elev.: 113' THR 15 Elev. 46'		



**APROXIMACION FRUSTRADA** : Ascender en RDL 155 LIM hasta 2000' virar a la derecha interceptar RDL 157 SLS (HDG 357°) proseguir a SULTA luego IM516 en ascenso a 3000', espere instrucciones del ATC

Nivel de Transición: Por ATC      Altitud de Transición: **10000'**  
1. IJCH DME requerido      2. ILS DME asociado al GP (0.2 NM de THR RWY 15)



Veloc. terrestre -kts	90	110	130	160	PAPI ALS II / III	IJCH DME	SIMUR	4	3	2	1
Angulo desc. 3° - ft/min	480'	585'	690'	850'		ALT	1700'	1320'	1000'	680'	360'

CAT I DA (H): 246' (200')		LOC SIN GP OCA (H) 370' (324)		<b>EN CIRCUITO</b> * NO CIRCULAR POR EL ESTE DEL AERODROMO OCA (H) 860' (747')				
ALS		ALS INOP		5.0 KM				
A	RVR 550 M		1.6 KM		A			
B	Ó				B			
C					C			
D	** VIS 0.8 KM				D			

\*\* EN CASO DE FALLA RVR -TDZ APLICAR 0.8 KM VISIBILIDAD

CAMBIOS: Nuevo Procedimiento, Altitud de Transición, Indicador de AD