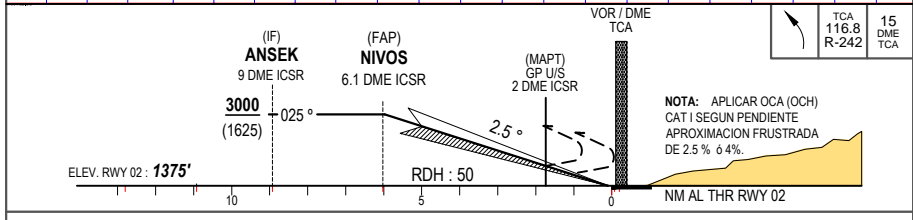
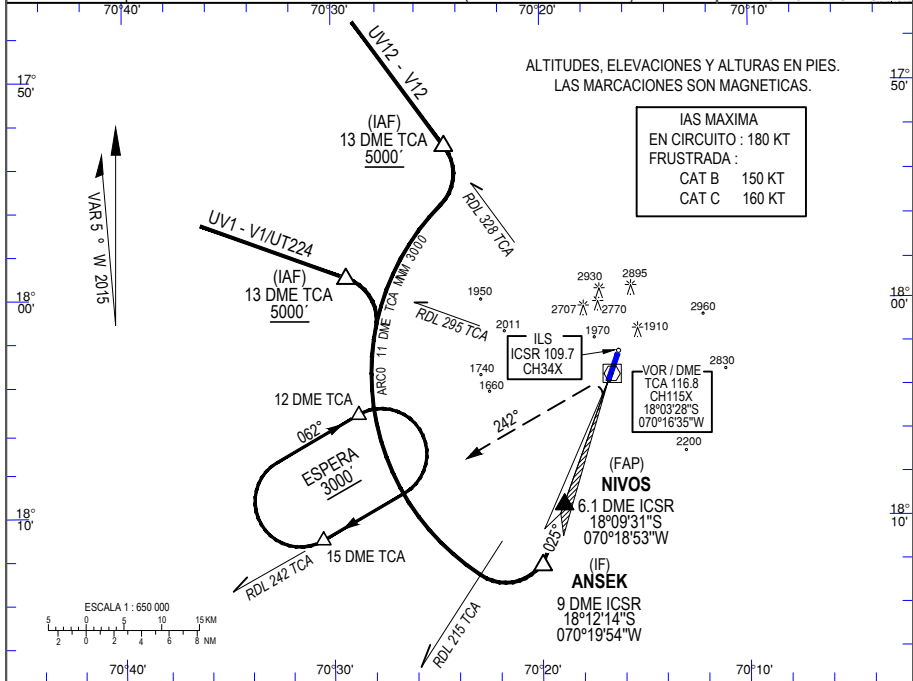


APP/TWR TACNA TORRE: <b>118.4</b>				
LOC ICSR <b>109.7</b>	Rumbo APCH Final <b>025°</b>	MNM Alt. NIVOS <b>3000'</b>	CAT I DA(H) Ver mínimos <b>AD Elev.: 1538'</b> <b>THR 02 Elev. 1375'</b>	
<b>APROXIMACION FRUSTRADA</b> : Ascender y virar de inmediato a la izquierda, interceptar RDL 242 TCA para proseguir al circuito de espera a 15 DME TCA, mínimo 3000 ft Nivel de Transición: Por ATC      Altitud de Transición: <b>5000'</b> 1.VOR/DME requerido      2. ILS DME asociado al GP (0.1 NM de THR RWY 02)				



Veloc. terrestre -kts	90	110	130	160	PAPI ALS	ICSR DME	NIVOS	5	4	3
Angulo desc. 2.5° - ft/min	400	490	570	170		ALT	3000'	2700'	2435'	2170'

APROXIMACION DIRECTA CAT I OCA(H)				EN CIRCUITO POR EL ESTE DEL AERODROMO		
Pendiente de ascenso aproximación frustrada 4% A/B <b>1775'</b> (400) C <b>1820'</b> (445')		Pendiente de ascenso aproximación frustrada 2.5% A/B <b>1885'</b> (510') C <b>1910'</b> (535')		GP U/S OCA (H) <b>1925'</b> (550)		OCA (H) <b>3100'</b> (1562)
ALS	ALS U/S	ALS	ALS U/S			
A	2.0 KM	2.0 KM	2.0 KM	A		
B	3.2 KM	3.2 KM	3.2 KM	B		
C	2.4 KM	2.8 KM	2.8 KM	C		