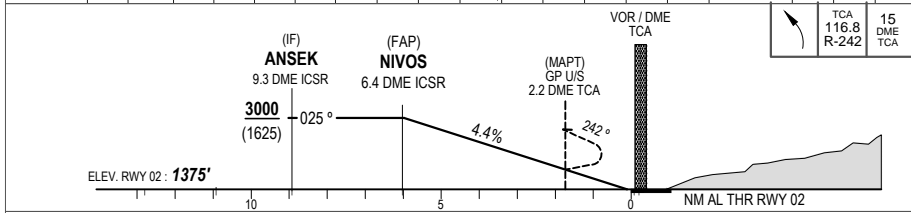
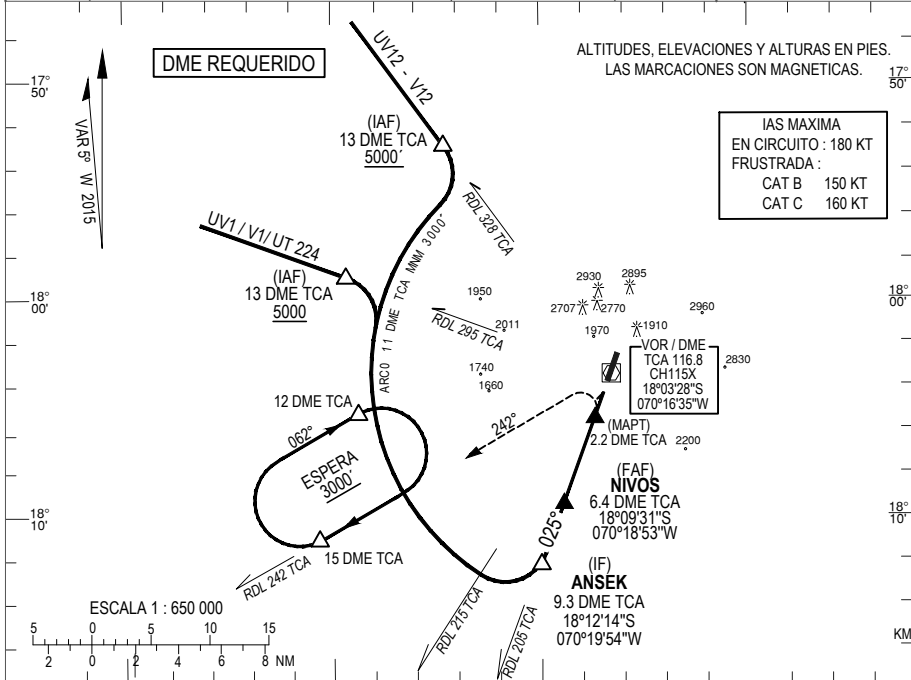
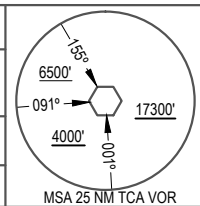


APP/TWR <b>TACNA TORRE: 118.4</b>				
VOR TCA <b>116.8</b>	Rumbo APCH Final <b>025°</b>	MNM Alt. NIVOS <b>3000'</b>	OCA(H) Ver mínimos	AD Elev.: 1538' <b>THR 02 Elev. 1375'</b>
<b>APROXIMACION FRUSTRADA</b> : Ascender y virar de inmediato a la izquierda, interceptar RDL 242 TCA para proseguir al circuito de espera a 15 DME TCA, mínimo 3000 ft				
Nivel de Transición: Por ATC 1. DME requerido		Altitud de Transición: <b>5000'</b> 2. DME asociado al VOR (0.4 NM de THR RWY 02)		



Veloc. terrestre -kts	90	110	130	160	ALS PAPI	TCA DME	NIVOS	5.3	4.3	3.3
Pend. desc. 4.4% - ft/min	400	490	570	170		ALT	3000'	2700'	2435'	2170'
<b>APROXIMACION DIRECTA</b> OCA(H)						<b>EN CIRCUITO</b> POR EL ESTE DEL AERODROMO				
A/B <b>2100'</b> (720') C <b>2200'</b> (820')						OCA (H) <b>3100'</b> (1560')				
A						A				
B	3.0 KM					B	3.6 KM			
C	3.6 KM					C				

CAMBIOS: MSA, Declinacion Mag. 2015, Recambio de IAC