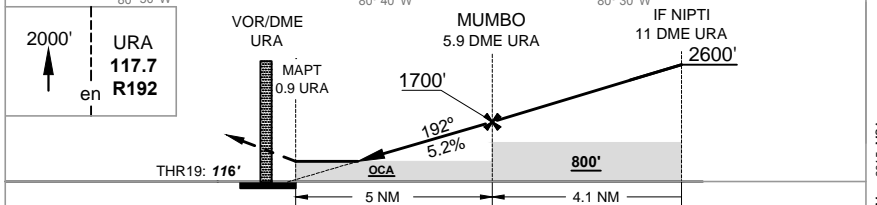
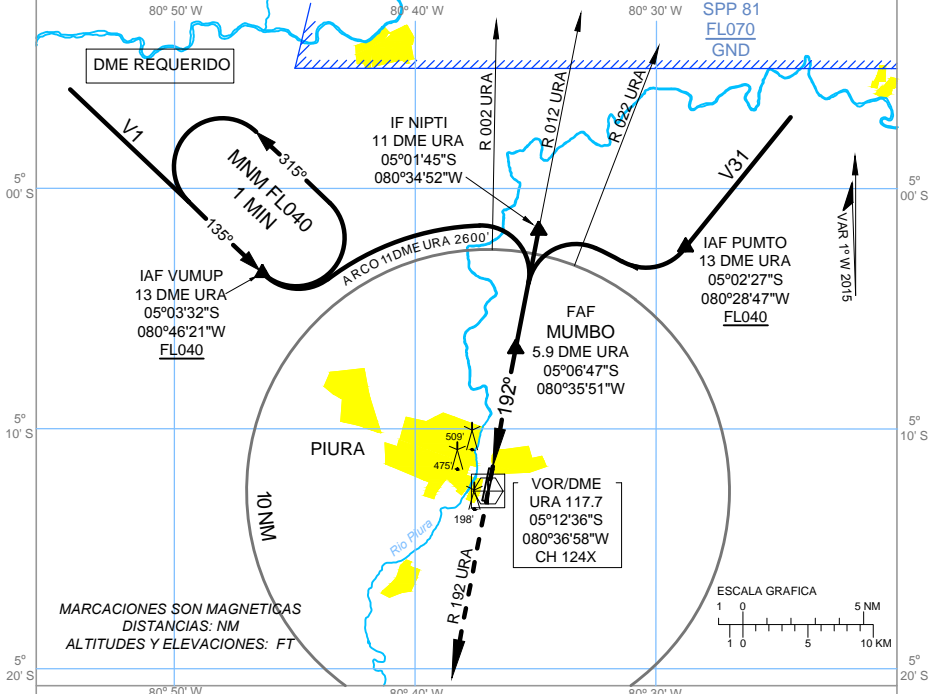


CARTA DE APROXIMACION POR INSTRUMENTOS (IAC) - OACI

CAP FAP Guillermo Concha Iberico- Piura
VOR X RWY 19

APP/TWR PIURA TORRE 118.4					MSA  25 NM URA
VOR URA 117.7	Rumbo APCH Final 192°	MNM ALT MUMBO 1700'	OCA/H 620' (500')	AD Elev.: 116' THR19 Elev. 116'	
APROX. FRUSTRADA: ascender a 2000' en R 192 URA, luego proseguir segun instrucciones del ATC					
Nivel de Transición: Por ATC			Altitud de Transición: 3000'		
1. IAS Max.: en IAFs 230 kt. HLDG 230 kt					



Veloc. terrestre -kts	70	90	100	120	140	160	PAPI	ALS	URA	2	3	4	MUMBO
Pend. desc. (5.2%)-ft/min	370	480	530	640	740	850			ALT	520'	830'	1150'	1700'

APROX. DIRECTA RWY19 VOR													
OCA(H) 620' (500')													
ALS FULL						ALS U/S						EN CIRCUITO	
A	1.6 km					2 km					A	760'(640') - 2.8 km	
B	2 km					2.4 km					B	860'(740') - 4.6 km	
C	2.8 km					3.2 km					C		
D											D		