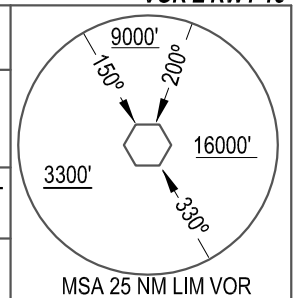
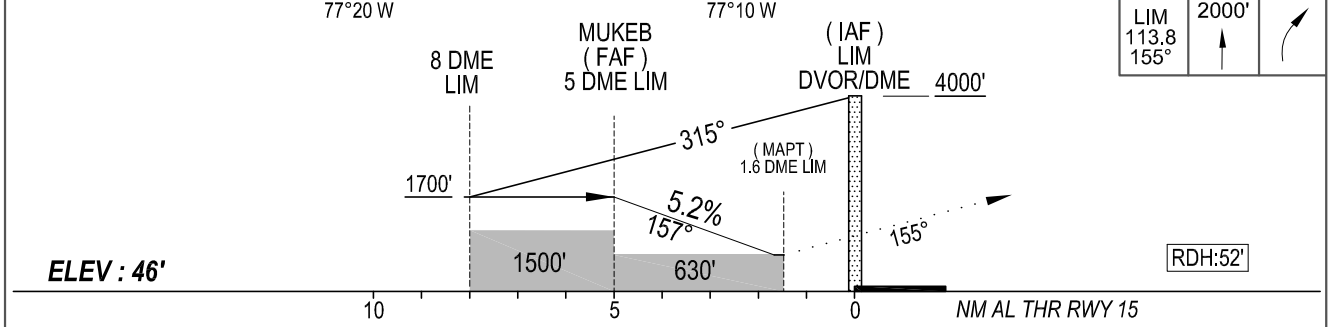
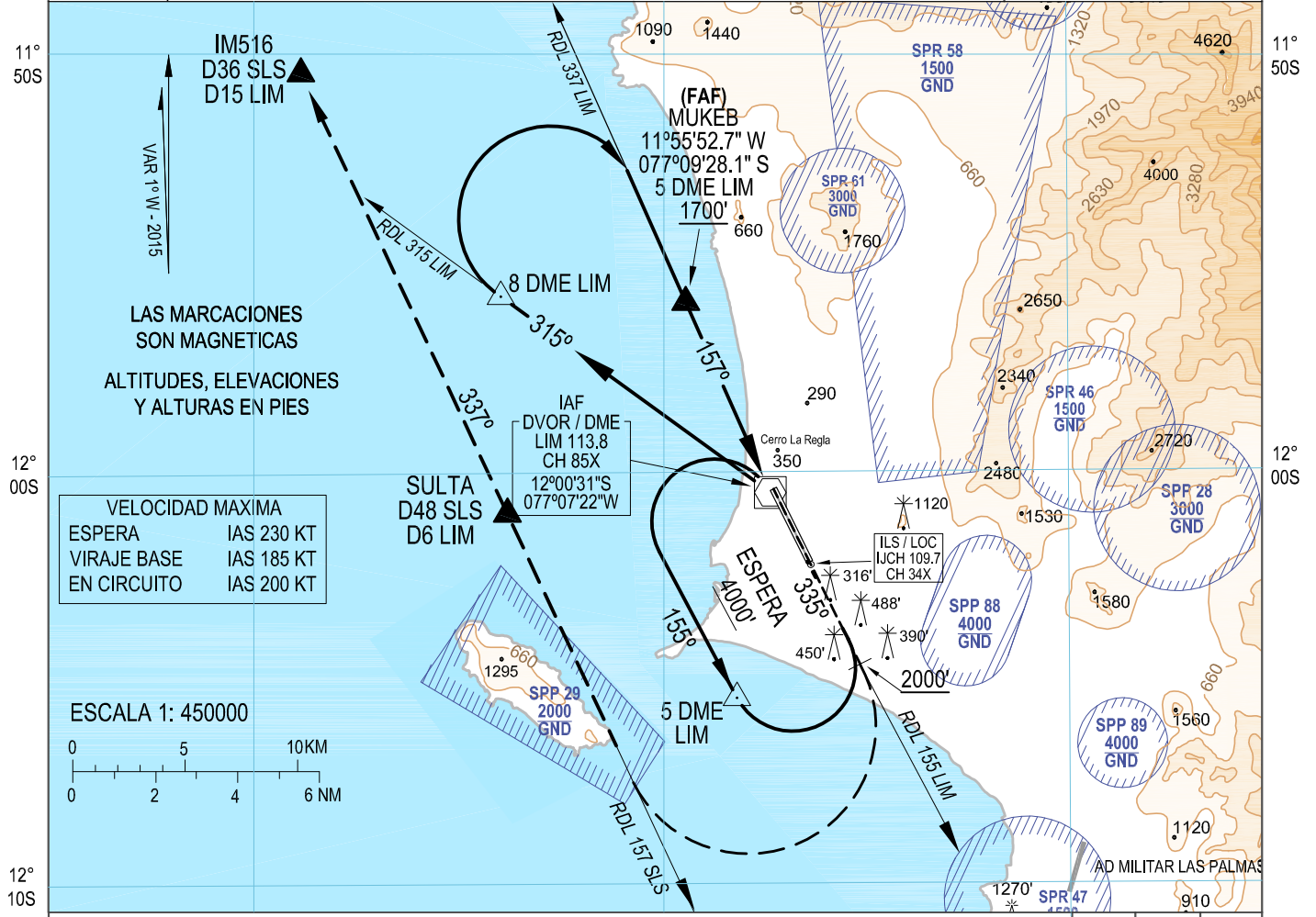


ATIS <b>127.9</b>		LIMA APP <b>119.7</b>		LIMA TORRE <b>118.1</b>		SUPERFICIE <b>121.9</b>	
LIM DVOR <b>113.8</b>	Rumbo APCH Final <b>157°</b>	MNM Alt. MUKEB <b>1700'</b>	OCA (H) <b>630' (584')</b>		AD Elev.: 113' <b>THR 15 Elev. 46'</b>		



**APROXIMACION FRUSTRADA** : Ascender en RDL 155 LIM hasta 2000' virar a la derecha interceptar RDL 157 SLS (HDG 337°) proseguir a SULTA luego IM516 en ascenso a 3000', espere instrucciones del ATC

Nivel de Transición: Por ATC  
 Altitud de Transición: **10000'**  
 1. DME requerido



Veloc. terrestre -kts	90	110	130	160	PAPI ALS II / III	LIM DME	FAF	4	3	2
Angulo desc. 3° - ft/min	480'	585'	690'	850'		ALT	1700'	1380'	1020'	750'
<b>APCH DIRECTA RWY 15</b>						<b>EN CIRCUITO</b>				
OCA (H): 630' (584')						NO CIRCULAR POR EL ESTE DEL AERODROMO OCA (H): 860' (747')				
A	3.2 KM					5 KM				
B										
C										
D										

CAMBIOS: HDG en descripción Aprox. Frustrada