

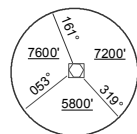
CARTA DE APROXIMACION  
POR INSTRUMENTOS  
OACI

TARAPOTO - PERU  
Cadete FAP Guillermo del Castillo Paredes  
**LOC RWY 35**

TARAPOTO APP/TWR : **118.4**

LOC IGDP: <b>109.7</b>	Rumbo APCH Final <b>353°</b>	MNM ALT FAF <b>3250'</b>	OCA (OCH) (Condicional) <b>1480' (690') 1350' (560')</b>	AD Elev: 868' <b>THR 35 Elev: 789'</b>
---------------------------	---------------------------------	-----------------------------	---	---

**APROXIMACION FRUSTRADA:** Ascender en el IGDP (HDG 353°) hasta el TP (0.5 DME IGDP), virar a la izquierda manteniendo IAS máxima 185 kt hasta interceptar el RDL 329 VOR TAP, continuar en el RDL 329° (HDG 149°) hasta el VOR TAP para luego proseguir en el RDL 171° (HDG 171°) al HLDG MNM 5000'. Prohibido virar antes del TP.

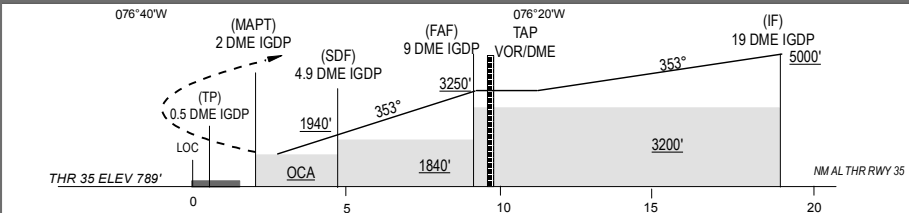
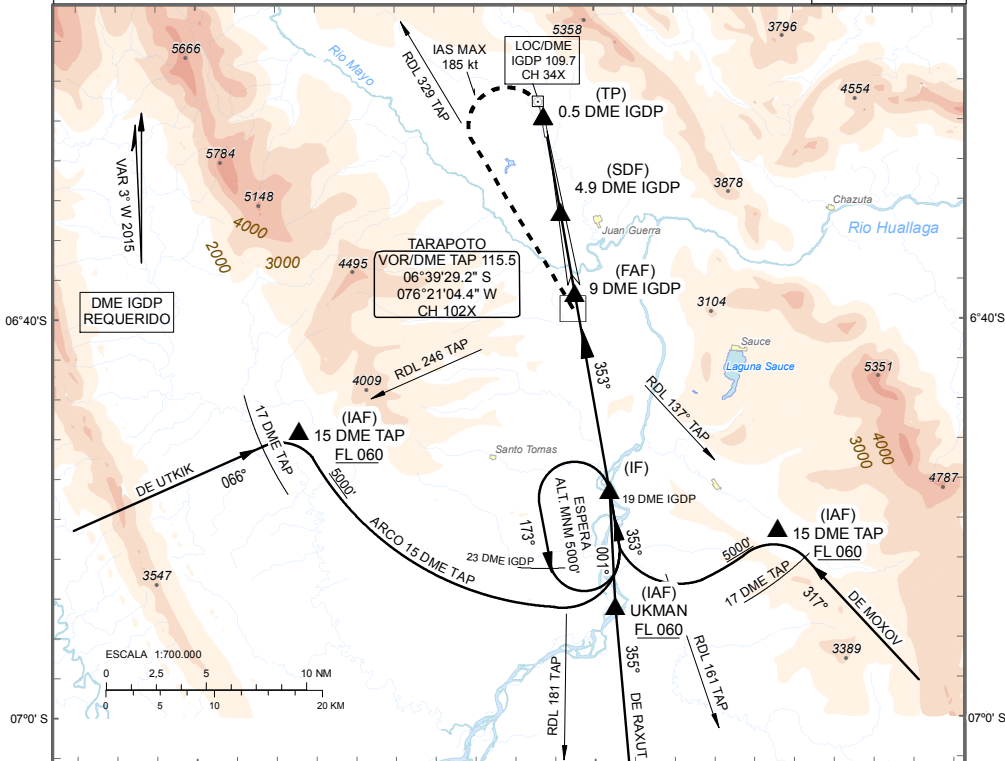


Nivel de Transicion: Por ATC

Altitud de Transicion: **5000'**

1.- IAS MAXIMA; ESPERA 230 kt, EN CIRCUITO: 160 kt

MSA 25 NM TAP



Velocidad terrestre Kt	70	90	100	120	140	160	SALS PAPI	DME IGDP	3	4	5	6
Pend. desc. 5.2%- ft/min	370	480	530	640	745	850		ALT	1300	1620	1940	2260

APROXIMACION DIRECTA RWY 35

Pendiente MNM APCH Frustrada 2,5 %  
OCA (OCH) 1480' (**690'**)

Pendiente MNM APCH Frustrada 3 %  
OCA (OCH) 1350' (**560'**)

APROXIMACION EN CIRCUITO  
CIRCULAR SOLO POR EL OESTE  
DEL AERODROMO

A	1.5 km	1.5 km	A	<b>1700'</b> (832') - 1.6 km
B	1.5 km	1.5 km	B	<b>2000'</b> (1132') - 2 km
C	2.0 km	1.8 km	C	<b>2600'</b> (1732') - 4 km

CAMBIOS: En Perfil, Elev, THR 35