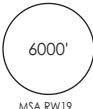
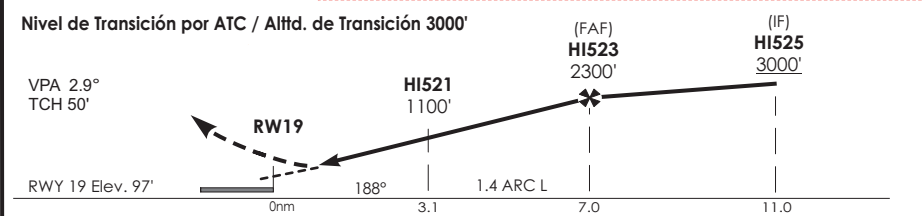
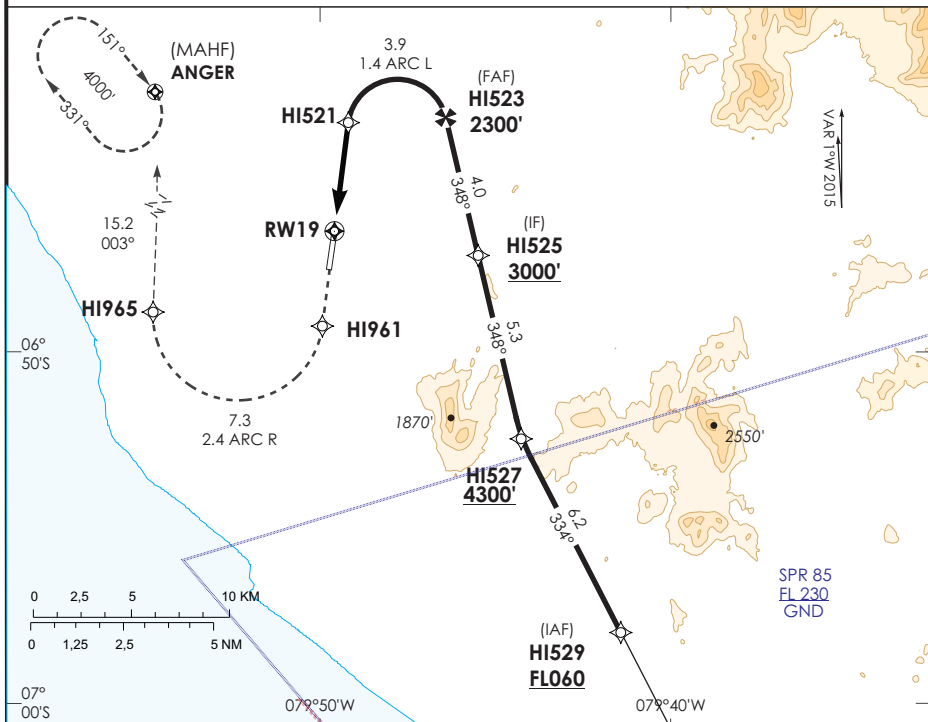


CHICLAYO Torre: 118.3 ATIS: 132.5				
RNAV	Rumbo APCH Final 188°	HI523(FAF) 2300'	RNP 0.3 DA(H) 400' (303')	
		AD elev. 97'	RWY19 Elev. 97'	

Aproximación frustrada: Ascender a 4000' siguiendo la trayectoria RNAV hacia ANGER e incorporarse en el circuito de espera. Seguir instrucciones del ATC.

1. SE REQUIERE AUTORIZACION ESPECIAL PARA AERONAVE Y TRIPULACION.
2. Capacidad RF Requerida.
3. Para sistemas Baro/VNAV no compensados, aproximación no autorizada cuando la temperatura del AD está bajo 5°C o sobre 54°C.



C	RNP0.30	DA(H) 400' (303') -1200m	Aproximación en Circuito no Autorizada
----------	----------------	---------------------------------	---